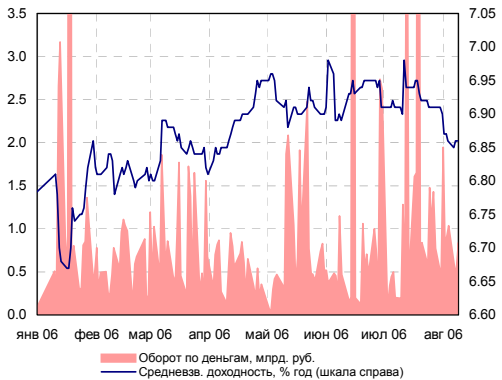
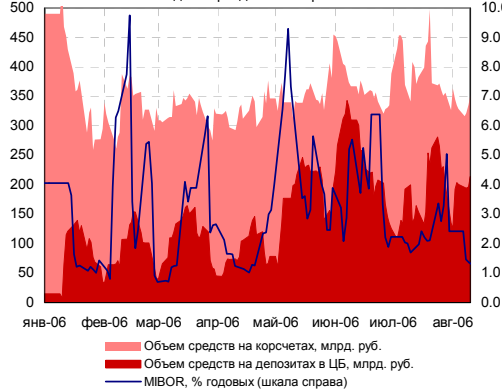


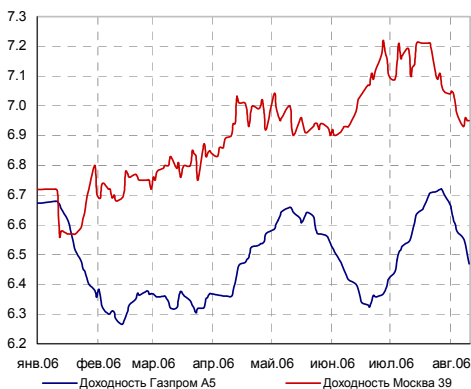
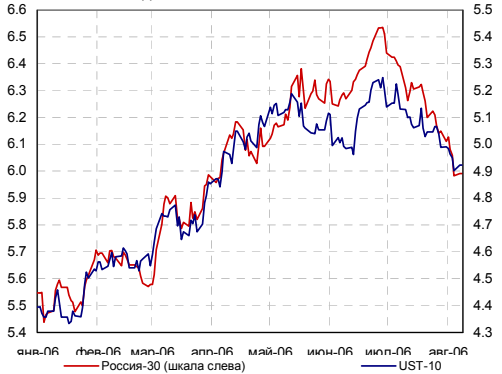
Индикаторы рынка ГКО-ОФЗ



Индикаторы денежного рынка



Доходности России-30 и UST-10



ИНДИКАТОРЫ ДОЛГОВОГО РЫНКА

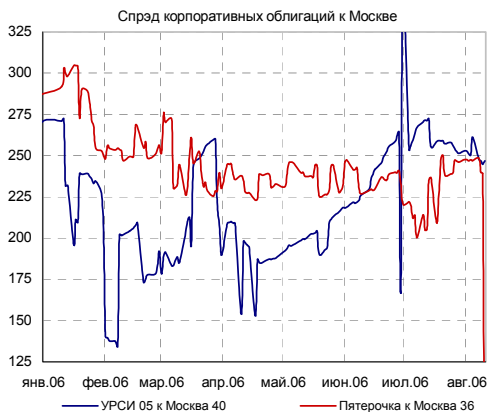
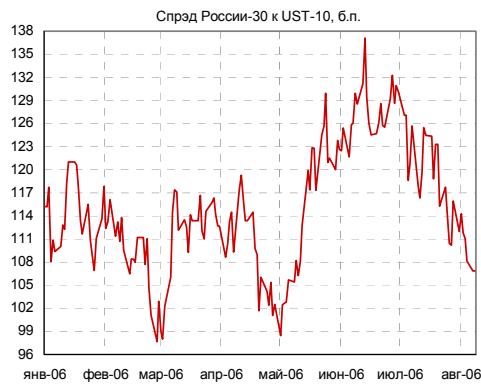
Индексы	Значение	Изм-е	Выпуск	Покупка	Продажа	Изм-е	УТМ, %	
RUB/USD	26.73	0.0512	ОФЗ 25057	103.95	104.15	0.10	6.23	
EUR/USD	1.278	-0.0069	ОФЗ 25058	100.80	100.88	0.02	5.90	
MIBOR, %	2.74	-0.01	ОФЗ 46020	101.15	101.30	0.15	6.91	
ОСТАТКИ НА К/С В ЦБ, МЛРД. РУБ.	328.8	-22.9	МГор44-об	109.20	109.45	0.00	6.94	
НЕФТЬ (URALS)	70.44	-2.57	Мос.обл.6в	107.21	107.45	0.06	7.25	
ЗОЛОТО	634.8	-15.1	Мос.обл.5в	107.51	107.85	0.35	6.94	
EMBI+	384.54	0.26	НижгорОбл2	103.85	104.25	-0.25	7.41	
EMBI+ СПРЕД	185	-2	РЖД-07обл	102.25	102.45	0.25	7.22	
EMBI+RUSSIA	428.65	-0.03	НГК ИТЕРА	101.13	101.35	0.05	8.86	
EMBI+RUSSIA СПРЕД	100	-4	ГлМосСтр-2	100.80	101.00	0.01	10.97	
MICEX RCBI	101.02	0.04%	ЮТК-03 об.	101.75	101.95	0.15	9.28	
MICEX ОБЪЕМЫ, МЛН. РУБ.	БИРЖА	РПС	РЕПО	РОССИЯ 30	109.75	109.94	0.00	6.02
КОРПОРАТИВНЫЕ	1036.51	7092.65	5231.69	UST 10	99.58	99.63	-1.90	4.93
МУНИЦИПАЛЬНЫЕ	292.87	1209.55	1462.88	ГАЗПРОМ 13	117.75	118.25	0.21	6.28
ГОСУДАРСТВЕННЫЕ	794.18							

ВНУТРЕННИЙ ДОЛГОВОЙ РЫНОК

► Вчерашний внутренний долговой рынок продолжил постепенное движение вверх. Лидерами по оборотам корпоративного сектора стали бумаги РЖД: выпуск РЖД-07 с погашением в ноябре 2012 года вырос на 0,25%, доходность снизилась на 5 б.п. до 7,22% годовых, РЖД-06 с погашением в ноябре 2010 года снизился на 0,05%, доходность по цене закрытия составила 7,19% годовых (+1 б.п.) В муниципальном секторе активно торговался 6-й выпуск Московской области, прибавивший 0,06%, доходность к погашению (апрель 2011 года) снизилась на 2 б.п. до 7,25% годовых.

► По нашим оценкам капитализация корпоративного сектора вчера выросла на 0,03%, капитализация муниципального сектора осталась неизменной. Рост капитализации сектора госбумаг составил 0,03%.

► Вплоть до выхода ближайшей важной макроэкономической статистики США, которая будет опубликована в середине недели и может нарушить относительное спокойствие внешнего рынка, общий вектор движения рынка рублевого долга, вероятно, останется положительным. Все основные факторы сейчас говорят в пользу внутреннего долгового рынка. Рублевая ликвидность сохраняется на очень высоком уровне. Сегодня с утра суммарный объем остатков на корсчетах и депозитных счетах коммерческих банков в ЦБ составил 550,1 млрд. руб., ставки на МБК держатся на уровне 0,5 - 1%. При этом на первичном рынке наблюдается затишье – до 17 августа никаких размещений не запланировано. Неизменным фактором поддержки выступают ожидания укрепления курса рубля.



Корпоративный сегмент

Лидеры оборотов

	Обороты, млн. руб. (Биржа + РПС)	Изменение стоимости, %	
РЖД-07обл	788.54	0.25	↑
РЖД-06обл	503.50	-0.05	↓
ФСК ЕЭС-03	449.71	0.10	↑
РЖД-05обл	365.25	0.10	↑
СибТлк-7об	328.68	0.06	↑
УрСИ сер07	301.17	0.25	↑
ДальСвзЗоб	291.35	0.05	↑
ГазпромБ 1	284.85	-0.05	↓
ФСК ЕЭС-02	269.67	0.09	↑
РусАлФ-3в	263.12	0.05	↑

Лидеры роста/падения

Рост, %		Падение, %
1.40	С3ТелекЗоб	
0.80	МоторФин-1	
0.70	СибТлк-5об	
0.59	РусТекс 2	
0.48	С3Телек2об	
	УралВТБ-1	-1.25
	НижЛенИньв2	-1.15
	СТИНфин-01	-0.90
	ТНК ВР 01	-0.80
	Пересвет-1	-0.50

ВНЕШНИЕ ДОЛГОВЫЕ РЫНКИ

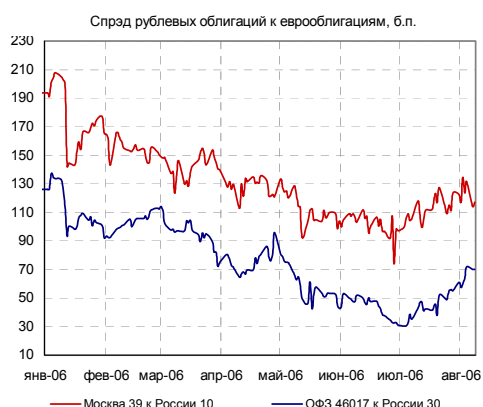
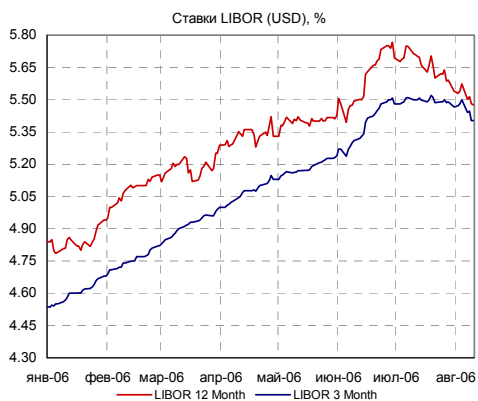
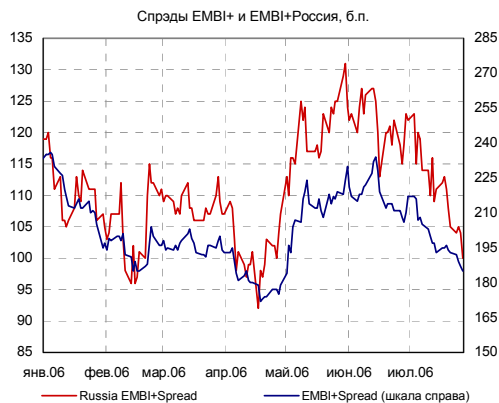
► **Us-treasuries.** На внешнем долговом рынке us-treasuries торговались близко к текущим уровням. С одной стороны, крупный террористический заговор, раскрытый британской полицией, в ходе которого планировалось взорвать самолеты, совершающие рейсы между Великобританией и США, выступил катализатором спроса на us-treasuries как на «защитные» активы. С другой стороны, ограничителем роста котировок стал аукцион 30-летних us-treasuries объемом \$10 млрд. руб., итоги которого оказались негативными для рынка. Верхняя планка доходности на аукционе была определена на уровне 5,08% годовых, что соответствует текущим рыночным уровням. В то же время индикатор спроса, bid-to-cover ratio, составил 1,77, заметно ниже февральского уровня 2,05. Также по сравнению с февральским аукционом резко снизилась доля не прямых заявок, что указывает на снижение спроса со стороны иностранных центральных банков и первичных дилеров. На вчерашнем аукционе этот показатель составил 33% против 65% в феврале.

Сейчас кривая доходностей выглядит следующим образом. 2-летние us-treasuries торгуются на уровне 4,93% годовых (нулевое изменение), 5-летние — на уровне 4,86% (-1 б.п.) Доходности 10-летних us-treasuries держатся на 4-месячном минимуме 4,93% годовых (-1 б.п.), доходности 30-летних составляют 5,07% (нулевое изменение).

► Сегодня публикуется целый блок макростатистики США: объем розничных продаж в июле, а также июльские индексы импортных и экспортных цен. Эти данные вряд ли смогут серьезно повлиять на картину рынка. Вместе с тем, второстепенные инфляционные показатели, особенно в преддверии ключевых данных, представляют немалый интерес. Согласно консенсус-прогнозу экономистов, опрошенных REUTERS, в июле рост экспортных цен может составить 0,3% по сравнению с июньскими 0,8%, рост импортных цен — 0,9% против 0,1%.

Индекс еврооблигаций emerging markets EMBI+ по итогам вчерашнего дня снизился на 0,13%, а его спрэд составил 186 б.п. (+2 б.п.). Индекс еврооблигаций EMBI+ Россия остался на прежнем уровне, а спрэд индекса сузился на 1 б.п. и составил 103 б.п. Еврооблигации «Россия-30» торгуются на уровне 109,688/110,125 процентов от номинала со спрэдом к UST-10 в 108 б.п. Индикативные еврооблигации «Бразилия-40» выросли вчера на 0,063% и закрылись на уровне 129,688 процентов от номинала (по bid). На данный момент облигации торгуются на уровне 129,563/130,000 процентов от номинала со спрэдом к UST-30 в 152 б.п.

НОВОСТИ ДОЛГОВОГО РЫНКА



► **Мосэнерго.** ОАО «Мосэнерго» планирует разместить очередной выпуск облигаций на сумму 5 млрд. руб. в сентябре. Организатором выпуска выступает Газпромбанк.

► **Амурметалл.** Вчера НДЦ сообщил о возникновении у владельцев облигаций ОАО «Амурметалл» права досрочно предъявить облигации к выкупу. Годовое собрание эмитента 7-го июня приняло решение о присоединении к ОАО «Амурметалл» ОАО «Амурсталь-профиль». Дата составления списка владельцев облигаций - 8 августа 2006 года. В настоящее время выпуск облигаций Амурметалл-01 торгуется с доходностью 9,5% годовых и дюрацией около 2,0 лет. Доходность выпуска включает в себя хорошую премию к облигациям основных игроков в российской металлургии (Спрэд к облигациям РУСАЛ-03 составляет порядка 200 б.п.). В случае продолжения роста долгового рынка мы полагаем, что облигации «Амурметалла» будут иметь солидный потенциал, как в плане снижения доходности, так и спреда к базовым активам.

МИРОВАЯ ЭКОНОМИКА

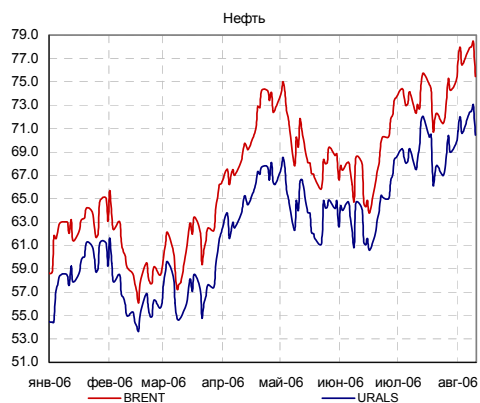
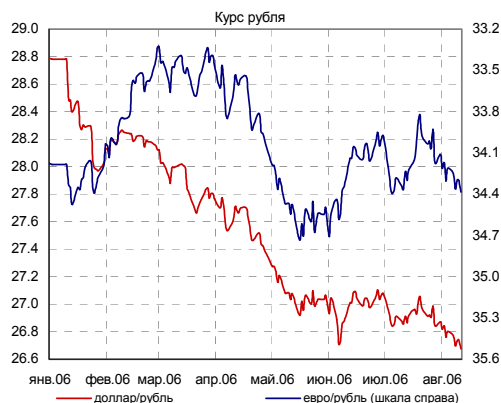
► **Банк Японии.** Сегодня Банк Японии принял решение оставить ключевую процентную ставку на текущем уровне 0,25%. Как сказано в ежемесячном отчете Банка Японии, экономика страны продолжает рост умеренными темпами. Министр экономики Японии Каору Йосано отметил, что, по его мнению, по итогам финансового года (заканчивающегося в марте 2007 года) экономика сможет достигнуть темпов роста 2,1%, официальных прогнозов правительственных экспертов. Во II квартале экономика Японии росла медленнее, чем ожидалось — рост ВВП составил 0,2% против прогнозируемых 0,8%. Отвечая на вопрос о возможном ужесточении монетарной политики, Каору Йосано сказал, что в краткосрочной перспективе не видит необходимости в повышении ставки, но решения будут зависеть от поступающих экономических данных.

ЭКОНОМИКА И ПОЛИТИКА

► **Профицит федерального бюджета в январе-июле составил 8,7% ВВП** Федеральный бюджет в июле был исполнен с профицитом 174,2 млрд. рублей (7,6% ВВП). По итогам семи месяцев года профицит составил 1257,6 млрд. рублей (8,7% ВВП). Доходы бюджета в июле равнялись 521,5 млрд. рублей (22,8% ВВП), а по итогам семи месяцев достигли 3459,6 млрд. (23,9% ВВП). Кассовые расходы бюджета в минувшем месяце составили 347,3 млрд. рублей (15,2% ВВП), а в январе-июле — 2202,0 млрд. рублей (15,2% ВВП).

► **Стабилизационный фонд в июле пополнился 140,2 млрд. рублей** (в стабфонд было перечислено 26,1% бюджетных доходов предыдущего месяца) и достиг 2207 млрд. рублей (около \$83 млрд.). При этом 400 млрд. рублей были конвертированы в иностранную валюту в пропорции: 45% - доллар, 45% - евро, 10% - фунт стерлингов.

Мы констатируем сохранение позитивных тенденций в бюджетной сфере (что неудивительно на фоне текущих цен на нефть) и полагаем, что по итогам года профицит бюджета может составить не менее 8% ВВП или порядка 2,2 трлн. рублей. Размер стабфонда с учётом погашения долга Парижскому клубу на конец года может превысить \$90 млрд.



КАЛЕНДАРЬ СОБЫТИЙ НА ДОЛГОВОМ РЫНКЕ

10 авг 06	Очередное заседание Банка Японии. Рассмотрение вопроса об изменении учетной ставки
СЕГОДНЯ	
31 авг 06	Очередное заседание ЕЦБ. Рассмотрение вопроса об изменении учетной ставки.
сен. 2006	Премьер Японии Дзюньитиро Коидзуми уйдет в отставку
4 сен 06	Выходной день в США (День Труда).
6 сен 06	Очередное заседание Банка Англии. Рассмотрение вопроса об изменении учетной ставки.
7 сен 06	

КАЛЕНДАРЬ ПЕРВИЧНОГО РЫНКА

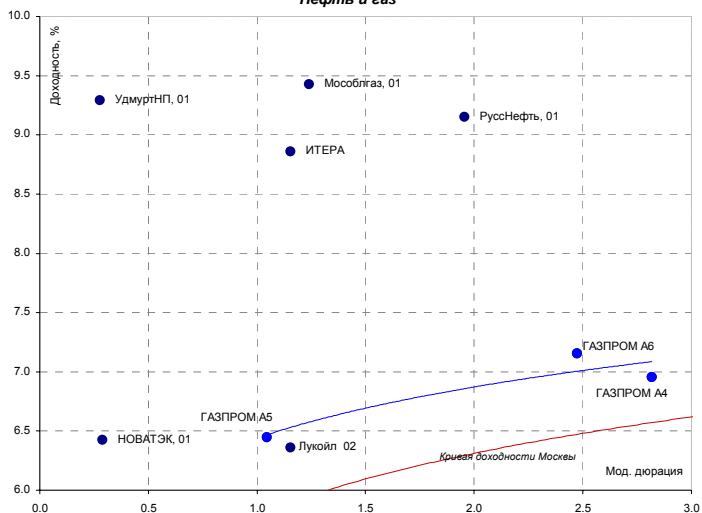
Дата	Эмитент, серия выпуска	Объем, млн.	Срок обращения
СЕГОДНЯ			
17 авг 06	САН Интербрю Финанс, 02	4000	3 года
17 авг 06	Никосхим-Инвест, 02	1500	3 года/ год

СТАТИСТИКА США

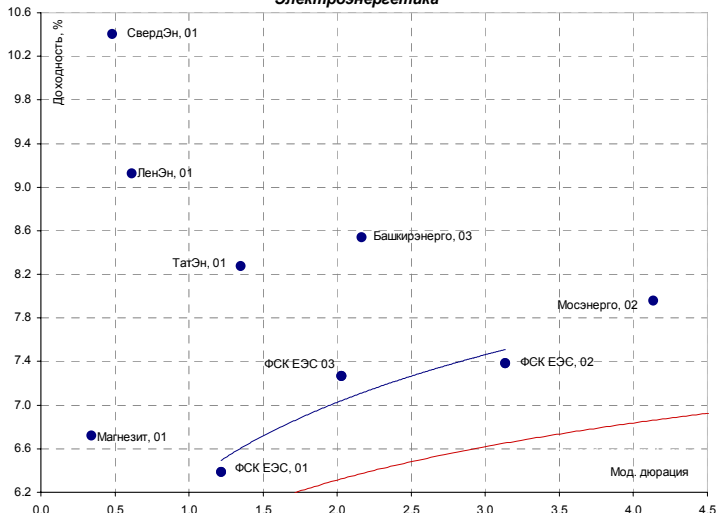
Дата	Показатель	Посл. период	Ожидаемое значение	Прошрое значение	Фактическое значение
28 июл 06	Прогнозная оценка ВВП (GDP-advance)	2 кв.06	3.00%	5.60%	2.50%
28 июл 06	Индекс стоимости рабочей силы (Employment Cost Index)	июл.06	0.80%	0.60%	0.90%
1 авг 06	Индекс потребительских расходов (PCE core)	июл.06	0.20%	0.20%	0.20%
1 авг 06	Индекс Деловой активности (Manufacturing ISM)	июл.06	53.9	53.8	54.8
3 авг 06	Индекс Деловой активности в сфере услуг (ISM non-manufacturing)	июл.06	57.00	57.00	54.5
4 авг 06	Статистика рынка труда - Число новых рабочих мест (Non-farm payrolls)	июл.06	142 000	124 000	113 000
4 авг 06	Статистика рынка труда - Уровень безработицы (Unemployment)	июл.06	4.60%	4.60%	4.80%
8 авг 06	Стоимость рабочей силы (Unit Labor Costs)	2 кв.06	3.50%	2.50%	4.20%
8 авг 06	Производительность рабочей силы	2 кв.06	0.90%	4.30%	1.10%
10 авг 06	Торговый баланс (сальдо, млрд. долл.)	июл.06	-64.40	-64.97	-64.80
СЕГОДНЯ	Импортные цены	июл.06	0.90%	0.10%	
СЕГОДНЯ	Экспортные цены	июл.06	0.30%	0.80%	
СЕГОДНЯ	Розничные продажи (Retail sales), m-t-m	июл.06	0.60%	-0.10%	
СЕГОДНЯ	Retail sales, исключая автомобили, m-t-m	июл.06	0.40%	0.30%	
15 авг 06	Счет движения капитала (Capital Net Flow), млрд. долл.	июл.06		69.6	

Кривые доходностей корпоративных облигаций

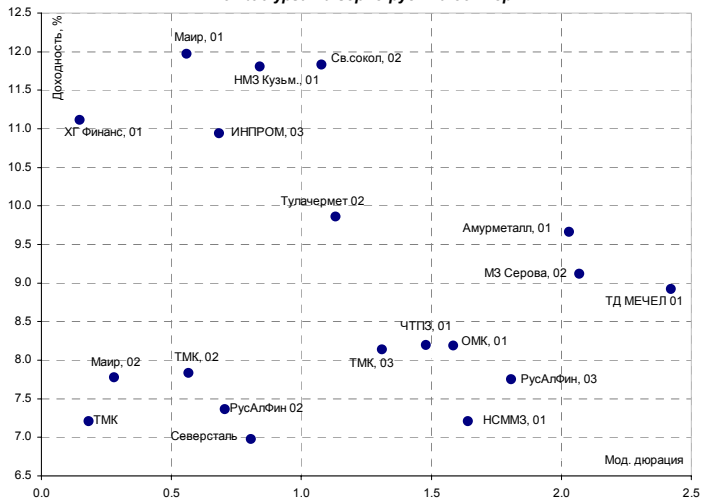
Нефть и газ



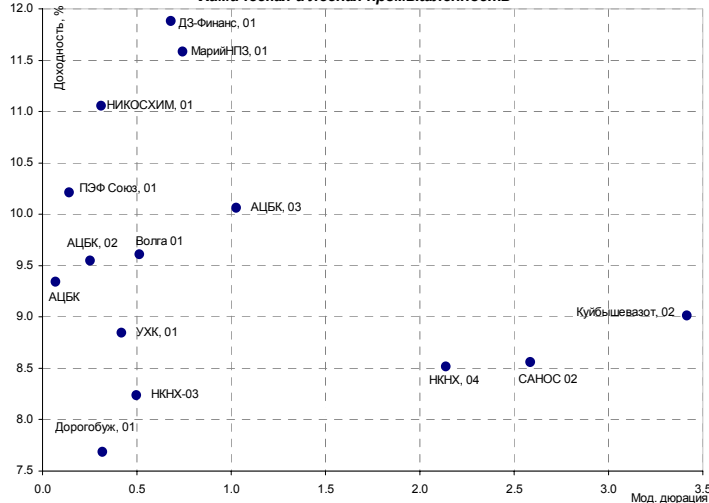
Электрэнергетика



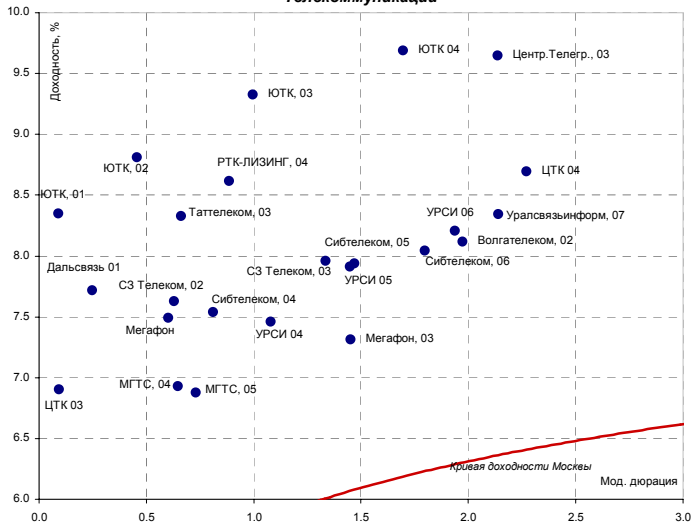
Металлургия и горно-рудный сектор



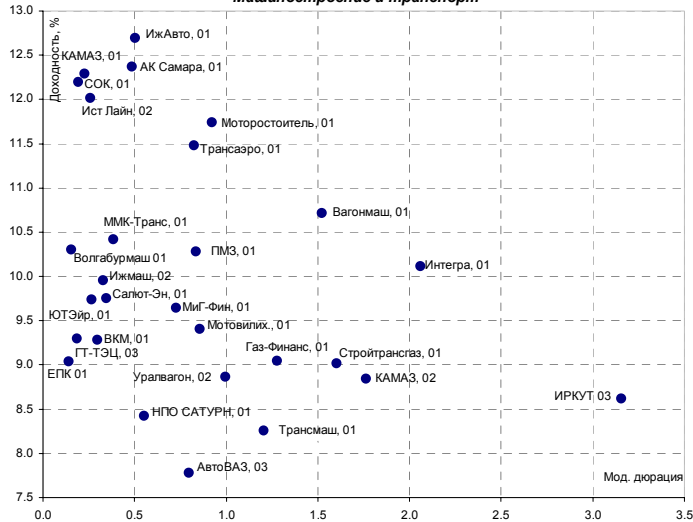
Химическая и лесная промышленность



Телекоммуникации

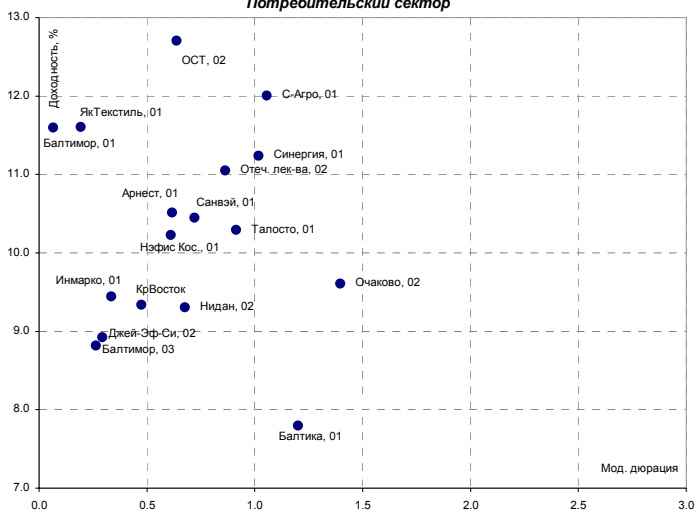


Машиностроение и транспорт

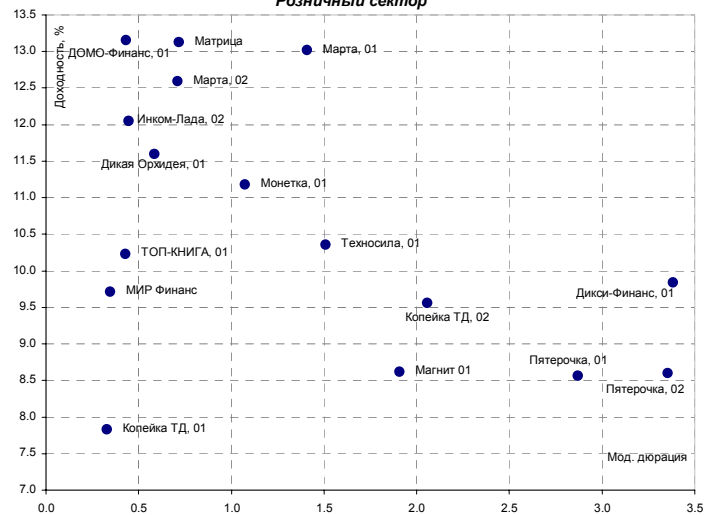


Источники: REUTERS, расчеты Банка Москвы

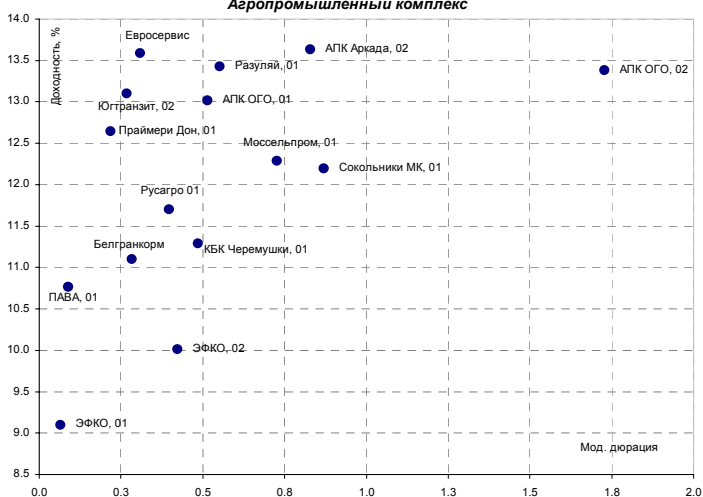
Потребительский сектор



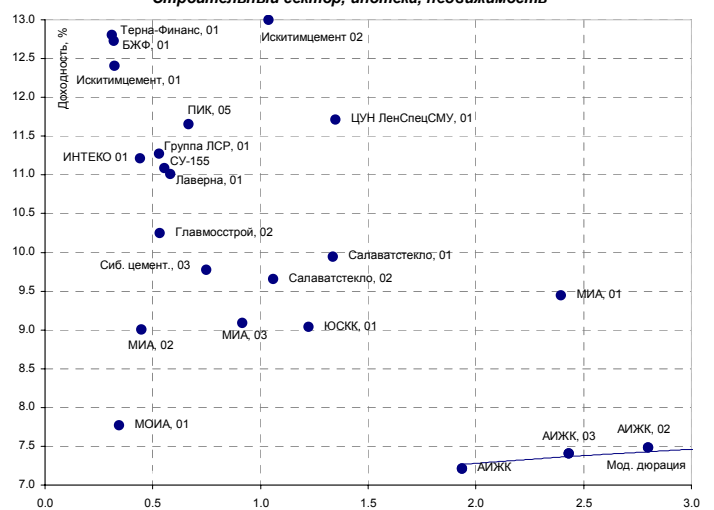
Розничный сектор

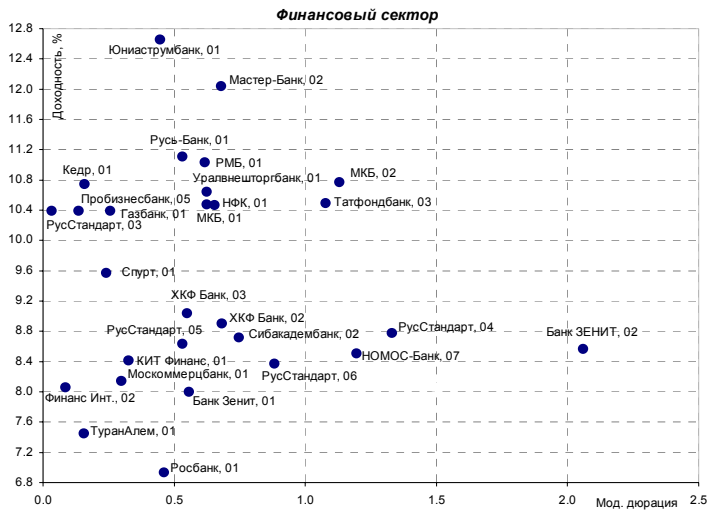


Агропромышленный комплекс



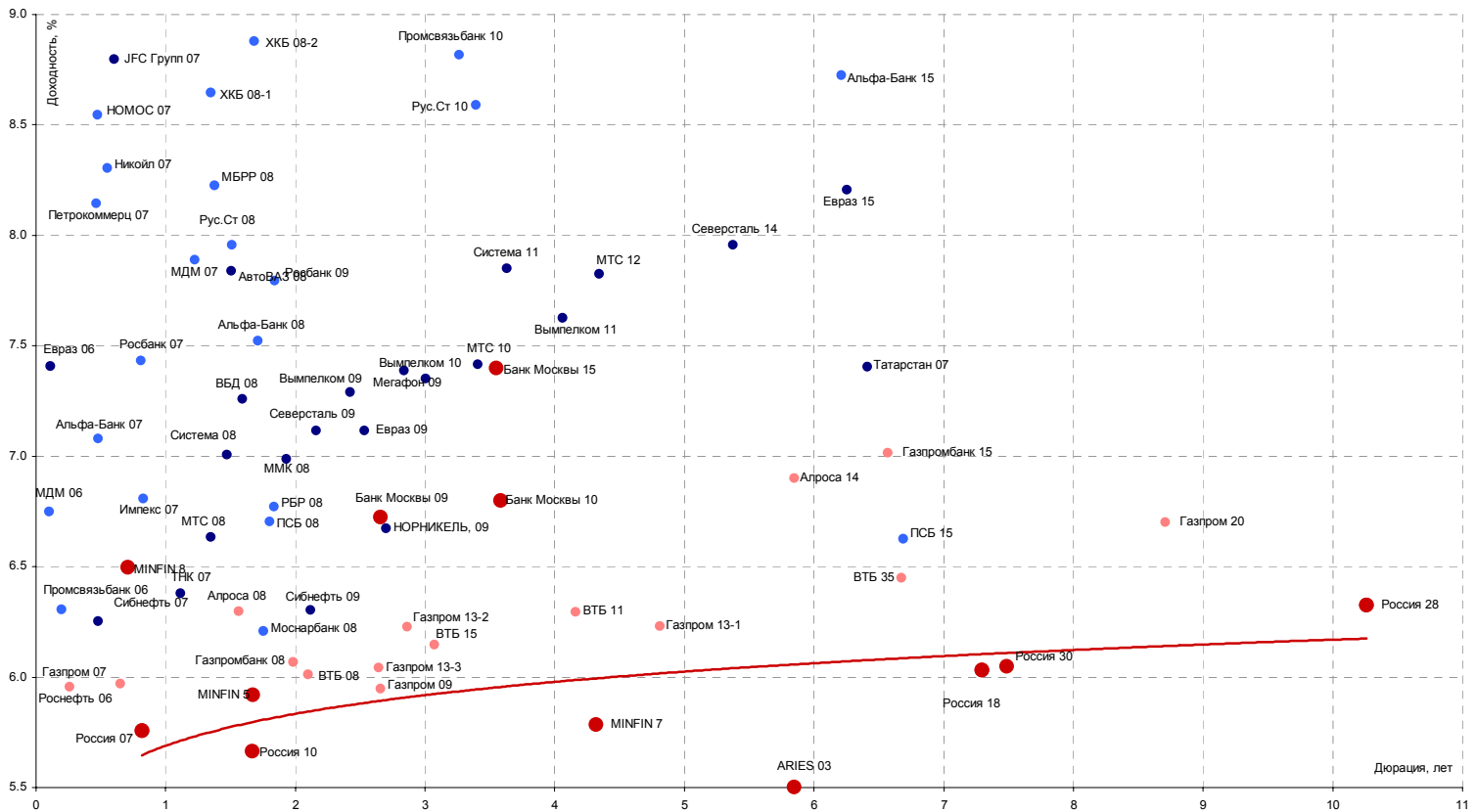
Строительный сектор, ипотека, недвижимость





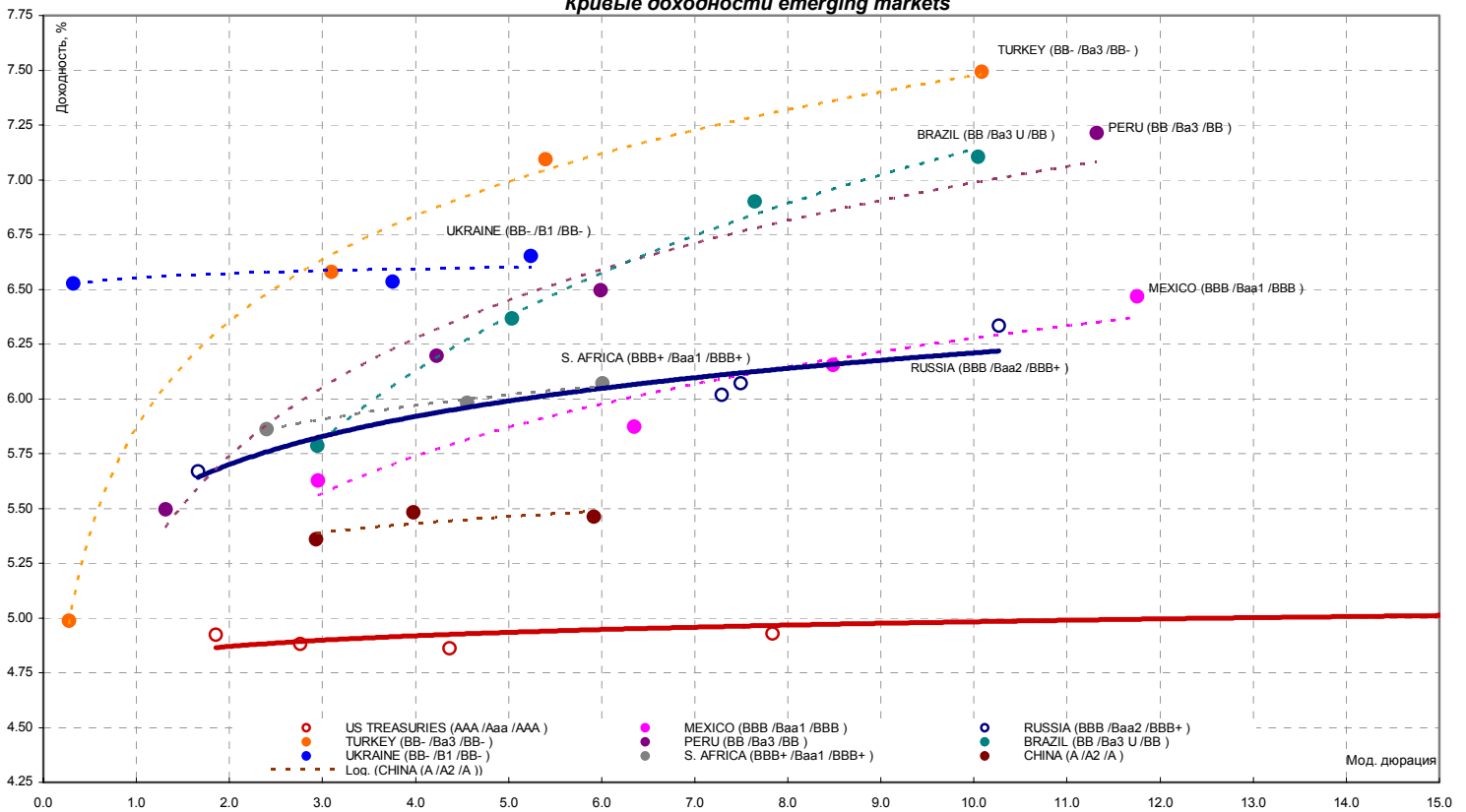
Источники: REUTERS, расчеты Банка Москвы

Кривая доходности российских еврооблигаций



Источники: REUTERS

Кривые доходности emerging markets



Источники: REUTERS

ЭМИТЕНТЫ	ОБЪЕМЫ		ПОГАШЕНИЕ/ ВЫКУП			ЦЕНА		ИЗМЕНЕНИЕ,%			ДОХОДНОСТЬ,%			ДЮРАЦИЯ			
	Оборот млн. руб.	Объем, млн. руб.	Купон,%	Погашение	Оферта	Индикат. цена	Покупка	Продажа	день	неделя	месяц	НКД	Текущая	К погаш.	К оферте	Дюр. лет.	Мод. дюр
Итоги торгов государственными облигациями																	
ОБР 02	32.0	-	-	23.06.09	15.09.06	99.77	99.53	99.77	0.00	0.27	0.78	-	-	0.08	2.37	0.10	0.10
ОБР 03	47.2	-	-	22.09.09	15.12.06	98.45	98.45	98.59	0.05	0.33	0.53	-	-	0.50	4.59	0.35	0.33
ОФЗ 25057	8.8	40817	7.40	20.01.10	-	104.05	103.95	104.15	0.10	0.14	-0.08	3.04	7.11	6.23	-	3.08	2.90
ОФЗ 25058	34.3	40655	6.30	30.04.08	-	100.87	100.80	100.88	0.01	0.10	0.32	1.38	6.25	5.89	-	1.64	1.55
ОФЗ 25059	9.9	8985	6.10	19.01.11	-	99.15	99.15	99.30	-0.05	0.21	0.25	2.51	6.15	6.47	-	3.92	3.68
ОФЗ 25060	146.8	14898	5.80	29.04.09	-	99.24	99.20	99.26	-0.01	0.00	0.29	1.27	5.84	6.25	-	2.53	2.38
ОФЗ 26198	11.3	42117	6.00	02.11.12	-	96.67	96.71	96.89	0.25	0.42	-0.10	45.86	6.21	6.66	-	5.13	4.81
ОФЗ 27019	0.0	8800	10.00	18.07.07	-	104.10	104.05	104.15	0.00	0.10	-0.27	6.03	9.61	5.52	-	0.91	0.87
ОФЗ 27020	0.0	8800	10.00	08.08.07	-	104.30	104.00	0.00	0.00	-0.10	0.09	0.27	9.59	5.57	-	0.97	0.92
ОФЗ 27025	0.0	25806	7.00	13.06.07	-	100.86	0.00	101.80	0.00	0.01	0.35	10.93	6.94	5.47	-	0.82	0.77
ОФЗ 27026	0.0	16000	7.50	11.03.09	-	101.55	100.70	0.00	0.00	0.00	0.20	11.71	7.39	6.19	-	2.36	2.22
ОФЗ 45001	11.0	18904	10.00	15.11.06	-	101.41	101.41	102.04	-0.35	-0.20	-0.26	5.82	9.86	4.71	-	0.26	0.25
ОФЗ 46001	10.6	60000	10.00	10.09.08	-	105.50	105.42	105.50	0.00	0.15	-0.14	15.62	9.48	5.80	-	1.25	1.18
ОФЗ 46002	28.5	62000	10.00	08.08.12	-	109.65	109.62	109.65	0.03	0.02	0.11	48.22	9.12	6.52	-	4.17	3.91
ОФЗ 46003	0.1	37298	10.00	14.07.10	-	111.55	111.55	111.70	0.04	0.00	0.26	6.03	8.96	6.30	-	3.00	2.82
ОФЗ 46005	0.0	27477	0.00	09.01.19	-	44.85	44.70	45.00	0.00	-1.40	1.60	0.00	0.00	7.12	-	11.66	10.88
ОФЗ 46014	138.1	58290	10.00	29.08.18	-	108.88	108.76	108.88	0.07	0.16	0.05	40.55	9.18	6.65	-	5.46	5.12
ОФЗ 46017	169.1	49967	9.00	03.08.16	-	106.03	105.99	106.05	0.03	0.00	0.00	20.96	8.49	6.68	-	6.71	6.29
ОФЗ 46018	88.4	40936	9.50	24.11.21	-	110.97	110.96	110.99	0.06	0.40	0.30	14.84	8.56	6.71	-	8.65	8.11
ОФЗ 46020	46.6	7913	6.95	06.02.36	-	101.30	101.15	101.30	0.15	0.70	0.55	33.51	6.86	6.91	-	12.54	11.73
Всего	647.8	520814															

Источники: REUTERS, расчеты Банка Москвы

ЭМИТЕНТЫ	ОБЪЕМЫ		ПОГАШЕНИЕ/ ВЫКУП		Индикат. цена	ЦЕНА		ИЗМЕНЕНИЕ,%			ДОХОДНОСТЬ,%			ДЮРАЦИЯ			
	Оборот млн. руб.	Объем, млн. руб.	Купон,%	Погашение		Оферта	Покупка	Продажа	день	неделя	месяц	НКД	Текущая	К погаш.	К оферте	Дюр. лет.	Мод. дюр
Итоги торгов муниципальными облигациями																	
Волгоград, 01	0.04	400	9.70	17.07.08	-	103.02	103.00	103.25	0.29	0.05	0.58	5.58	9.42	7.99	-	1.78	1.65
Казань, 02	0.00	1000	10.00	11.04.07	-	101.66	101.55	101.77	0.00	0.07	0.18	7.67	9.84	7.64	-	0.65	0.61
Красноярск, 02	0.52	630	12.50	27.10.06	-	101.20	101.14	101.20	0.00	0.00	-0.74	4.79	12.35	6.77	-	0.21	0.20
Красноярск, 05	0.93	1000	6.19	18.10.08	-	100.55	100.35	100.55	0.00	0.47	0.15	19.33	6.16	7.71	-	2.02	1.87
Новосибирск, 02	1.13	1500	12.00	07.12.06	-	101.62	101.56	101.79	0.03	0.14	-0.22	21.37	11.81	7.10	-	0.32	0.30
Новосибирск, 03	0.01	1000	13.00	14.07.09	-	112.80	112.10	112.80	0.10	0.80	0.49	10.68	11.52	7.51	-	2.53	2.36
Томск, 01	0.00	300	12.00	22.11.07	-	101.95	101.00	102.90	0.00	0.00	-0.46	17.72	11.77	9.54	-	0.70	0.64
Уфа, 04	0.00	500	10.03	03.06.08	-	103.90	103.90	0.00	0.00	-0.19	0.29	17.86	9.65	7.82	-	1.68	1.56
Итоги торгов субфедеральными облигациями																	
Башкортостан, 04	0.28	500	8.02	13.09.07	-	100.90	100.90	0.00	-0.20	-0.15	-0.39	32.30	7.95	7.27	-	1.04	0.97
Белгородская обл., 04	0.00	320	14.00	29.04.08	-	108.26	0.00	0.00	0.00	0.00	-2.03	39.51	12.93	8.61	-	1.54	1.42
Белгородская обл, 31001	0.00	2000	8.38	10.11.10	-	101.90	0.00	0.00	0.00	0.49	0.00	19.52	8.22	8.08	-	3.56	3.30
Волгоградская обл., 01	0.00	600	11.99	11.06.09	-	105.62	105.49	105.74	0.00	0.36	-0.52	18.40	11.35	8.10	-	1.71	1.58
Волгоградская обл. 35001	0.00	700	12.00	17.06.10	-	106.43	106.21	106.65	0.00	0.14	-0.08	16.11	11.28	8.25	-	2.10	1.94
Воронежская обл. 01	9.12	600	13.00	15.12.07	-	107.40	107.05	108.00	-0.56	0.20	-0.28	20.30	12.10	7.38	-	1.24	1.15
Воронежская обл. 02	0.56	500	13.00	18.06.09	-	111.85	111.85	121.90	-0.13	-0.18	-1.06	19.59	11.62	7.76	-	2.47	2.29
Иркутская обл., 01	0.00	700	10.50	22.07.07	-	102.17	102.05	102.29	0.00	0.00	1.01	2.11	10.28	7.96	-	0.92	0.85
Иркутская обл., 02	0.00	750	10.00	07.09.06	-	100.17	100.11	100.23	0.00	0.10	-0.22	10.68	9.98	7.63	-	0.08	0.07
Иркутская обл. 31001	0.00	1500	10.00	17.12.09	-	102.40	102.22	102.57	0.00	0.00	-0.15	11.81	9.77	7.99	-	1.71	1.58
Иркутская обл, 31002	0.00	900	8.50	23.10.08	-	100.00	99.85	100.15	0.00	0.20	-0.20	24.68	8.50	8.12	-	1.13	1.04
Калужская обл., 01	0.00	300	10.00	24.12.07	-	101.48	101.25	101.70	0.00	0.00	0.48	12.88	9.85	8.27	-	1.30	1.21
Кировская обл, 01	0.00	400	8.39	22.12.08	-	100.59	100.33	100.85	0.00	0.05	-0.25	11.26	8.34	8.16	-	1.29	1.19
Коми, 05	0.00	500	14.00	24.12.07	-	108.30	108.20	108.40	0.00	0.24	-0.09	18.03	12.93	7.07	-	1.26	1.18
Коми, 06	5.68	700	14.00	14.10.10	-	117.00	116.85	117.50	0.12	1.30	-0.86	45.26	11.97	7.51	-	3.30	3.07
Коми, 07	8.38	1000	12.00	22.11.13	-	108.50	106.46	108.50	0.00	3.14	-1.31	25.97	11.06	7.70	-	5.06	4.70
Коми, 08	0.00	1000	9.00	03.12.15	-	96.13	94.71	98.85	0.00	0.00	0.21	38.71	9.36	8.30	-	6.08	5.62
Костромская обл., 04	0.00	800	12.00	11.03.08	-	106.27	104.70	108.99	0.00	1.18	-0.57	19.07	11.29	7.36	-	1.45	1.35
Красноярский край, 02	1.00	1500	10.95	26.10.06	-	101.00	100.79	101.00	0.20	0.30	-0.30	4.50	10.84	6.12	-	0.21	0.20
Красноярский кр, 34003	5.23	3000	7.00	01.10.08	-	99.30	99.20	99.50	-0.20	0.12	0.13	24.36	7.05	7.29	-	1.54	1.43
Краснодарский край, 01	0.00	1000	10.00	15.05.07	-	101.88	101.82	101.93	0.00	0.00	-0.15	23.56	9.82	7.53	-	0.74	0.69
Ленинградская обл., 02	0.00	800	14.01	08.12.10	-	123.50	100.00	0.00	0.00	0.08	0.61	21.49	11.34	7.69	-	3.44	3.19
Ленинградская обл. 03	0.00	1300	13.50	05.12.14	-	129.46	127.55	131.50	0.00	-0.75	-3.73	20.34	10.43	7.57	-	5.69	5.29
Московская обл., 03	0.00	1000	11.00	19.08.07	-	104.51	0.00	0.00	0.00	-0.01	0.14	51.84	10.53	6.48	-	0.95	0.89
Московская обл., 05	0.00	12000	10.00	30.03.10	-	107.52	107.51	107.59	0.33	0.09	0.37	26.30	9.30	7.07	-	2.43	2.27
Московская обл., 04	57.40	9600	11.00	21.04.09	-	110.60	110.50	110.60	-0.05	0.14	-0.45	4.82	9.95	6.84	-	2.38	2.23
Московская обл., 25006	1.32	12000	9.00	19.04.11	-	107.35	107.21	107.45	0.06	0.56	0.66	26.38	8.38	7.25	-	3.87	3.61
Нижегородская обл. 01	111.58	1000	11.80	01.11.06	-	101.10	101.05	101.11	0.10	0.15	-0.49	2.59	11.67	6.87	-	0.23	0.21
Нижегородская обл. 02	1.07	2500	10.24	02.11.08	-	103.95	103.85	104.25	-0.24	0.24	-0.14	27.77	9.85	7.41	-	1.42	1.32
Новосибирская обл. 01	0.32	2000	13.30	29.11.07	-	107.70	107.67	108.19	-0.42	0.89	-0.51	25.51	12.35	7.25	-	1.19	1.11
Новосибирская обл. 03	3.49	2500	9.00	15.12.09	-	101.50	101.25	101.50	0.12	0.35	0.55	12.58	8.87	7.85	-	2.22	2.06
Самарская обл., 02	0.00	2000	6.82	09.09.10	-	98.22	98.04	98.40	0.00	0.61	0.31	10.46	6.94	7.53	-	3.56	3.31
Тверская обл., 02	0.00	1000	16.90	23.11.06	-	102.83	102.70	102.95	0.00	-1.72	1.16	35.65	16.44	7.06	-	0.28	0.26
Тверская обл., 03	4.02	800	7.95	30.11.08	-	100.40	100.40	100.54	-0.15	0.15	0.10	15.25	7.92	7.99	-	2.10	1.95
Томская обл., 03	0.00	600	11.00	13.10.07	-	103.70	103.55	103.85	0.00	-0.05	-0.19	35.86	10.61	6.92	-	1.10	1.03
Томская обл, 34026	0.03	900	9.00	09.11.09	-	100.25	99.82	100.25	0.15	0.25	0.10	22.93	8.98	7.44	-	2.46	2.29
Удмуртская респ, 01	0.00	1000	8.20	27.12.08	-	100.85	100.65	101.05	0.00	0.20	0.16	9.88	8.13	7.95	-	2.19	2.03
Хабаровский край, 02	0.00	700	10.00	05.10.06	-	100.51	100.38	100.64	0.00	-0.02	-0.45	9.86	9.95	6.58	-	0.15	0.14
Хабаровский край, 06	0.78	1000	9.00	24.11.09	-	100.65	100.25	100.65	0.00	0.55	-0.05	19.23	8.94	7.67	-	2.16	2.01
ХМАО, 02	0.00	5000	12.00	27.05.08	-	101.50	100.00	117.00	0.00	0.00	0.05	24.33	11.82	11.34	-	1.64	1.47
Чувашия, 03	0.00	500	9.50	13.04.07	-	101.13	100.95	0.00	0.00	0.19	-0.48	7.55	9.39	7.98	-	0.66	0.61
Чувашия, 04	1.76	750	12.33	27.03.09	-	111.85	111.85	114.65	1.21	1.12	0.44	45.60	11.02	7.42	-	2.25	2.10
Якутия, 03	0.00	800	12.00	17.06.08	-	107.80	100.00	0.00	0.00	3.67	0.22	16.77	11.13	7.67	-	1.67	1.55
Якутия, 05	0.00	2000	9.00	21.04.07	-	101.25	100.50	102.00	0.00	0.80	-0.09	5.18	8.89	6.58	-	0.68	0.64
Якутия, 06	0.00	2000	10.00	13.05.10	-	107.70	0.00	0.00	0.00	0.55	-0.28	23.01	9.29	7.44	-	2.70	2.52
Якутия, 35001	0.00	2500	7.95	11.04.13	-	100.50	100.40	100.60	0.00	0.05	0.20	4.57	7.91	8.07	-	4.59	4.25
ЯНАО, 01	0.58	1800	10.00	03.08.08	-	105.65	105.55	106.15	-0.28	0.00	0.65	1.37	9.47	7.02	-	1.85	1.73
Ярославская обл., 02	0.21	1000	12.78	03.07.07	-	104.90	104.83	105.30	0.00	0.48	-0.42	12.96	12.18	7.27	-	0.85	0.79
Ярославская обл., 03	0.00	1000	12.00	17.11.06	-	101.36	101.22	101.50	0.00	0.00	-0.34	19.33	11.84	6.71	-	0.27	0.25
Ярославская обл., 04	0.59	1000	11.00	26.05.09	-	107.45	107.00	107.45	0.61	0.14	0.66	23.21	10.24	7.43	-	2.46	2.29
Ярославская обл., 05	0.00	500	8.25	30.12.08	-	99.75	99.65	99.85	0.00	-0.37	-0.08	9.49	8.27	8.00	-	2.21	2.04
Ярославская обл, 06	0.00	1000	8.35	19.04.11	-	98.62	98.45	98.78	0.00	0.00	0.41	24.48	8.47	8.20	-	3.07	2.84
Москва 37	0.00	3900	10.00	23.09.06	-	100.66	100.01	0.00	0.00	-0.34	0.00	13.15	9.93	4.44	-	0.12	0.12
Москва 27	0.00	4000	1														

ЭМИТЕНТЫ	ОБЪЕМЫ		ПОГАШЕНИЕ/ ВЫКУП		ЦЕНА		ИЗМЕНЕНИЕ, %			ДОХОДНОСТЬ, %			ДЮРАЦИЯ				
	Оборот, млн. руб.	Объем, млрд. руб.	Купон, %	Погашение	Оферта	Индикат. цена	Покупка	Продажа	день	неделя	месяц	НКД	Текущая	К погаш.	К оферте	Дюр. лет.	Мод. дюр
Нефть и газ																	
ГАЗПРОМ АЗ	0.00	10000	8.11	18.01.07	-	101.07	0.00	101.15	0.00	0.13	0.00	4.22	8.03	5.61	-	0.44	0.42
ГАЗПРОМ А4	0.00	5000	8.22	10.02.10	-	104.25	0.00	0.00	0.00	0.53	0.57	39.64	7.88	6.95	-	3.01	2.82
ГАЗПРОМ А5	0.00	5000	7.58	10.02.10	-	101.35	101.00	101.70	0.00	0.29	0.59	25.13	7.48	6.45	-	1.11	1.04
ГАЗПРОМ А6	0.04	5000	7.22	06.08.09	-	100.50	99.50	100.55	0.00	0.60	0.51	36.00	7.18	7.16	-	2.65	2.47
Лукойл 02	0.00	6000	7.15	17.11.09	20.11.07	101.06	100.92	101.20	0.00	0.33	0.06	15.48	7.08	-	6.36	1.23	1.16
НГК ИТЕРА	0.30	2000	9.75	07.12.07	-	101.30	101.13	101.35	0.05	0.05	-0.15	17.10	9.62	8.86	-	1.26	1.16
НОВАТЭК, 01	0.00	1000	9.40	30.11.06	-	100.86	0.00	0.00	0.00	-0.04	0.00	18.03	9.32	6.43	-	0.31	0.29
Мособлгаз, 01	0.01	1000	10.75	21.12.08	-	102.00	101.97	102.00	0.00	0.25	0.39	14.43	10.54	9.43	-	1.36	1.24
РуссНефть, 01	16.94	7000	9.25	10.12.10	12.12.08	100.60	100.57	100.69	0.14	0.10	0.13	13.94	9.19	-	9.15	2.13	1.95
УдмуртНП, 01	0.00	1500	9.50	01.09.08	01.12.06	100.15	100.10	100.20	0.00	0.00	0.15	18.22	9.49	-	9.29	0.30	0.28
Химия и нефтехимия																	
АЦБК-Инвест, 02	0.00	500	11.80	20.05.08	21.11.06	100.71	0.00	101.00	0.00	0.00	-0.20	25.54	11.72	-	9.55	0.28	0.25
Группа Нитол, 01	7.01	1000	12.00	16.12.08	19.12.06	100.67	100.45	100.80	0.07	-0.30	-0.15	16.77	11.92	-	9.90	0.36	0.33
Дорогобуж, 01	0.00	900	9.90	11.06.08	13.12.06	100.70	100.50	100.90	0.00	-0.30	-0.40	15.46	9.83	-	7.68	0.34	0.32
Куйбышевгазот-инвест, 02	0.00	2000	8.80	04.03.11	-	99.93	99.85	100.00	0.00	0.05	0.15	36.89	8.81	9.01	-	3.72	3.41
МарийскийНПЗ, 01	0.00	800	12.40	16.12.08	19.06.07	100.87	100.25	101.49	0.00	-0.01	0.37	17.33	12.29	-	11.58	0.83	0.74
НИКОСХИМ, 01	0.00	750	14.00	14.12.06	-	100.90	100.85	100.95	0.00	0.49	0.00	21.48	13.88	11.06	-	0.35	0.31
НКНХ, 04	0.00	1500	9.99	26.03.12	02.04.09	103.75	103.80	0.00	0.00	-0.48	0.00	35.31	9.63	-	8.52	2.32	2.14
НКНХ, 03	0.00	2000	8.00	01.09.07	-	100.00	100.00	0.00	0.00	0.00	0.00	11.51	8.00	8.24	-	0.54	0.50
АрнестФинанс, 01	0.00	600	10.30	29.04.09	25.04.07	100.00	0.00	0.00	0.00	0.00	-0.20	29.91	10.30	-	10.52	0.68	0.62
ПИТ-Инвестментс 01	0.00	1000	12.00	28.09.06	-	101.00	0.00	0.00	0.00	0.50	0.50	43.73	11.88	4.32	-	0.13	0.13
САНОС 02	0.02	3000	10.00	10.11.09	13.11.07	104.50	104.50	104.60	0.00	-0.10	0.63	23.56	9.87	8.56	-	2.81	2.59
УХК, 01	0.00	500	10.00	21.01.11	26.01.07	100.64	0.00	0.00	0.00	0.00	0.00	3.56	9.94	-	8.85	0.46	0.42
Электроэнергетика																	
Башкирэнерго, 02	0.00	500	9.50	22.02.07	-	100.19	99.03	101.35	0.00	0.10	0.00	43.73	9.48	9.32	-	0.51	0.47
Ленэнерго, 01	15.13	3000	10.25	19.04.07	-	100.84	100.78	100.98	-0.06	0.10	-0.99	31.45	10.16	9.13	-	0.67	0.61
Магнит, 01	1.01	1500	9.85	18.12.08	21.12.06	101.08	101.05	101.40	-0.02	0.10	-0.11	13.22	9.74	-	6.72	0.36	0.34
Мосэнерго, 02	6.15	5000	7.65	18.02.16	23.02.12	99.30	99.10	99.30	0.25	0.87	0.17	33.74	7.70	-	7.96	4.47	4.14
Свердловэнерго, 01	0.00	500	11.50	01.03.07	-	100.70	100.70	0.00	0.00	0.20	-0.20	50.73	11.42	10.40	10.40	0.53	0.48
Татэнерго, 01	25.56	1500	9.65	13.03.08	-	102.24	102.15	102.30	-0.06	1.04	0.15	38.86	9.44	8.28	-	1.46	1.35
ФСК ЭЭС 03	0.51	7000	7.10	12.12.08	-	99.90	99.81	99.90	0.10	0.48	0.17	10.70	7.11	7.27	-	2.18	2.03
ФСК ЭЭС, 01	0.00	5000	8.80	18.12.07	-	103.20	103.20	0.00	0.00	0.19	0.29	12.30	8.53	6.39	-	1.30	1.22
ФСК ЭЭС, 02	10.93	7000	8.25	22.06.10	-	103.29	103.02	103.29	0.09	0.59	0.17	9.95	7.99	7.39	-	3.37	3.14
Якутскэнерго, 01	0.00	400	14.00	31.08.06	-	100.55	99.10	102.00	0.00	-0.35	-0.54	61.75	13.92	4.16	-	0.06	0.06
Связь																	
Волгателеком 03	30.93	2300	8.50	30.11.10	-	101.09	100.90	101.09	0.19	1.40	2.08	15.14	8.41	8.27	-	2.90	2.68
Волгателеком 02	13.40	3000	8.20	30.11.10	04.12.08	100.46	100.58	100.75	0.36	0.50	1.98	14.60	8.16	-	8.12	2.13	1.97
Дальсвязь 01	0.00	1000	13.00	15.11.06	-	101.32	101.21	101.42	0.00	0.10	-1.12	30.27	12.83	7.72	-	0.27	0.25
МГТС, 04	2.91	1000	7.10	22.04.09	25.04.07	100.18	100.11	100.18	0.00	-0.07	-0.45	20.62	7.09	-	6.93	0.69	0.65
МГТС, 05	0.00	1500	8.30	25.05.10	29.05.07	101.16	101.05	101.27	0.00	-0.01	-0.16	16.37	8.20	-	6.88	0.78	0.73
Мегафон, 03	0.00	3000	9.25	15.04.08	-	103.20	102.90	103.50	0.00	0.48	-0.53	28.89	8.96	7.31	-	1.56	1.45
Сибирьтелеком, 04	0.00	2000	12.50	05.07.07	-	104.35	104.20	104.50	0.00	-0.05	0.29	11.99	11.98	7.54	-	0.87	0.81
Сибирьтелеком, 06	0.00	2000	7.85	16.09.10	23.09.08	99.83	99.65	100.00	0.00	0.45	0.81	30.11	7.86	-	8.04	1.94	1.80
СЗ Телеком, 02	0.00	1500	7.50	03.10.07	-	100.05	99.80	100.30	0.00	0.00	-1.17	7.40	7.50	7.63	-	0.68	0.63
СЗ Телеком, 03	0.00	3000	9.25	24.02.11	28.02.08	102.20	101.90	103.50	0.10	-0.29	-0.20	17.74	9.05	-	7.96	1.44	1.34
СМАРТС, 02	1.90	500	14.00	26.06.07	26.12.06	100.30	100.21	100.30	0.05	0.40	0.03	17.26	13.96	-	12.94	0.38	0.34
СМАРТС, 03	1.69	1000	14.10	29.09.09	03.10.06	100.40	100.30	100.40	0.15	-0.15	-0.21	49.45	14.04	-	10.82	0.15	0.13
Таттелеком, 03	35.60	600	11.75	06.05.07	-	102.60	102.25	102.70	0.10	0.00	-0.53	0.64	11.45	8.33	-	0.72	0.66
УРСИ 04	21.96	3000	9.99	01.11.07	-	103.05	103.05	103.10	0.10	0.05	0.44	26.82	9.69	7.46	-	1.16	1.08
УРСИ 06	1.06	2000	8.20	17.11.11	20.11.08	100.30	100.30	100.40	0.00	0.50	0.20	17.30	8.18	-	8.21	2.09	1.94
Центртелеком 03	1.00	2000	12.35	15.09.06	-	100.50	100.35	100.50	0.10	0.11	-0.05	49.40	12.29	6.90	-	0.10	0.09
Центртелеком 04	0.00	5623	13.80	21.08.09	-	113.86	0.00	0.00	0.00	1.02	0.44	65.79	12.12	8.70	-	2.47	2.27
Центральный Телеграф 02	0.00	500	16.00	22.08.06	-	99.91	99.55	100.27	0.00	-1.06	-0.67	34.63	16.01	18.13	-	0.03	0.03
Центральный Телеграф, 03	0.00	700	9.75	01.04.09	-	101.00	0.00	101.00	0.00	0.45	0.55	9.62	9.65	9.65	-	2.34	2.14
ЮТК, 01	0.00	1500	14.24	14.09.06	-	100.52	100.46	100.57	0.00	-0.07	-0.20	57.35	14.17	8.35	-	0.10	0.09
ЮТК, 03	7.77	3500	10.90	10.10.09	09.10.07	101.90	101.75	101.95	0.10	0.33	0.30	37.03	10.70	-	9.33	1.09	1.00
ЮТК 04	8.22	5000	10.50	09.12.09	-	101.35	101.30	101.53	0.25	0.30	0.80	16.40	10.36	9.69	-	1.86	1.69
Металлургия																	
Амурметалл, 01	1.31	1500	9.80	26.02.09	-	100.79	100.55	100.79	-0.01	0.08	0.25	43.23	9.72	9.66	-	2.22	2.03
ИНПРОМ, 02	0.00	1000	10.70	15.07.10	-	100.01	99.96	100.05	0.00	0.18	-0.47	6.16	10.70	5.39	-	1.81	1.72
ИНПРОМ, 03	0.10	1300	10.70	18.05.11	23.05.07	100.00	99.90	100.00	0.15	-0.20	0.05	22.87	10.70	-	10.94	0.76	0.68
МашиИнвест, 01	0.10	500	12.30	03.04.07	-	100.50	100.40	100.50	0.00	0.15	0.40	12.47	12.24	11.97	-	0.62	0.56
МашиИнвест, 02	0.00	1000	10.90	16.12.08	28.11.06	100.87	100.25	101.49	0.00	-0.01	0.37	21.50	10.81	-	7.78	0.30	0.28
Макси-Групп, 01	6.29	3000	11.25	12.03.09	13.09.07	98.40	98.40	98.50	0.05	-0.10	0.06	45.31	11.43	-	13.25	1.01	0.90

ЭМИТЕНТЫ	ОБЪЕМЫ		ПОГАШЕНИЕ/ ВЫКУП		ЦЕНА		ИЗМЕНЕНИЕ,%			ДОХОДНОСТЬ,%			ДЮРАЦИЯ				
	Оборот, млн. руб.	Объем, млрд. руб.	Купон,%	Погашение	Оферта	Индикат. цена	Покупка	Продажа	день	неделя	месяц	НКД	Текущая	К погаш.	К оферте	Дюр. лет.	Мод. дюр.
Машиностроение																	
Автоваз, 02	0.00	3000	9.20	13.08.08	14.02.07	101.20	0.00	0.00	0.00	0.35	-0.28	44.36	9.09	-	6.90	0.49	0.46
Автоваз, 03	0.00	5000	7.80	22.06.10	26.06.07	100.13	100.05	100.20	0.00	0.07	0.05	9.40	7.79	-	7.78	0.86	0.80
Вагонмаш, 01	0.13	300	13.50	19.06.08	-	105.02	104.80	105.14	0.19	-0.24	0.15	18.12	12.86	10.72	-	1.68	1.52
ВКМ-Финанс, 01	0.00	1000	10.25	04.06.08	06.12.06	100.25	100.00	100.50	0.00	-0.15	-0.14	17.97	10.22	-	9.29	0.32	0.30
Волгабурмаш 01	20.01	600	11.10	08.10.08	11.10.06	100.07	100.00	100.10	-0.03	0.17	0.05	36.49	11.09	-	10.30	0.17	0.15
Газ-Финанс, 01	0.00	2000	8.49	08.02.11	12.02.08	99.50	0.00	0.00	0.00	0.00	0.00	41.17	8.53	-	9.05	1.39	1.28
ЕПК 01	0.00	1000	8.75	02.10.08	05.10.06	99.92	0.00	100.00	0.00	-0.05	-0.10	30.21	8.76	-	9.04	0.15	0.14
Ижмаш, 02	0.00	1000	13.55	17.06.08	19.12.06	101.18	100.97	101.39	0.00	0.00	0.05	18.93	13.39	-	9.96	0.36	0.33
Интегра Финанс, 01	2.56	2000	10.50	20.03.09	-	101.40	101.25	101.40	0.30	0.15	0.40	39.99	10.36	10.11	-	2.27	2.06
ИРКУТ 03	4.53	3250	8.74	16.09.10	-	101.00	100.96	101.00	0.10	0.20	-0.21	33.52	8.65	8.62	-	3.43	3.16
КАМАЗ-Финанс, 01	0.00	1200	6.00	11.11.06	-	98.40	0.00	0.00	0.00	0.00	0.00	14.79	6.10	12.29	-	0.26	0.23
КАМАЗ-Финанс, 02	0.00	3000	8.45	17.09.10	19.09.08	99.60	99.44	99.75	0.00	0.65	-0.13	32.18	8.48	-	8.84	1.92	1.76
Криогенмаш, 02	0.00	500	9.75	08.07.08	-	99.88	99.70	100.05	0.00	0.00	0.45	8.01	9.76	4.90	-	1.80	1.71
Мотовилих. заводы, 01	0.00	1500	10.00	22.01.09	26.07.07	100.72	0.00	101.00	0.00	0.20	-0.24	3.84	9.93	-	9.41	0.94	0.85
Моторостроитель, 01	2.02	800	12.00	19.03.09	20.09.07	100.57	100.50	100.65	0.80	0.10	0.00	46.03	11.93	-	11.74	1.03	0.92
ПМЗ, 01	0.77	750	9.90	21.07.09	24.07.07	99.99	99.80	100.00	-0.11	-0.10	-0.03	4.34	9.90	-	10.28	0.92	0.83
Промтрактор, 01	0.00	1500	9.75	03.07.08	-	99.86	99.71	100.00	0.00	-0.01	0.10	9.08	9.76	4.88	-	1.79	1.71
НПО САТУРН, 01	0.00	1500	9.00	23.03.08	24.03.07	100.43	100.35	100.50	0.00	0.18	0.25	34.27	8.96	-	8.42	0.60	0.55
Северсталь-авто, 01	0.00	1500	11.25	21.01.10	25.01.07	103.00	0.00	0.00	0.00	0.49	0.00	4.32	10.92	-	4.58	0.46	0.44
СОК-Автокомп., 01	0.00	1100	12.32	24.04.08	27.10.06	100.06	99.92	100.19	0.00	-0.10	0.15	35.44	12.31	-	12.20	0.21	0.19
Стройтрансгаз, 01	0.00	3000	9.60	25.06.08	-	101.31	101.26	101.35	0.00	0.00	-0.15	11.31	9.48	9.01	-	1.75	1.60
ТВЗ, 01	0.00	750	14.60	10.10.06	-	101.20	101.00	101.40	0.00	-0.39	-0.49	48.80	14.43	6.99	-	0.17	0.16
Трансмашхолдинг, 01	0.00	1500	1.00	01.12.07	-	91.35	90.00	122.00	0.00	0.00	-1.05	1.92	1.09	8.26	-	1.30	1.20
Уралвагонзавод, 01	0.00	2000	13.36	30.09.08	03.10.06	100.90	100.70	101.10	0.00	-0.23	-0.32	46.85	13.24	-	6.89	0.15	0.14
Уралвагонзавод 02	4.30	3000	9.35	05.10.10	03.10.07	100.70	100.65	100.75	-0.10	0.25	0.15	32.53	9.29	-	8.87	1.08	0.99
Добывающая промышленность																	
СУЭК, 02	0.00	1000	8.50	15.02.07	-	99.50	0.00	0.00	0.00	0.05	-0.49	19.56	8.54	9.84	-	0.50	0.46
Хайленд Голд Финанс, 01	0.00	750	12.00	02.04.08	09.10.06	100.21	0.00	100.50	0.00	0.00	0.10	11.84	11.98	-	11.12	0.16	0.15
Потребительский сектор																	
Аладушкин 01	0.00	500	12.00	08.03.07	-	100.25	100.00	100.50	0.00	-0.35	0.05	50.63	11.97	11.83	-	0.55	0.49
АрнестФинанс, 01	0.00	600	10.30	29.04.09	25.04.07	100.00	0.00	0.00	0.00	0.00	-0.20	29.91	10.30	-	10.52	0.68	0.62
Балтика, 01	0.00	1000	8.75	20.11.07	-	101.38	101.30	101.45	0.00	0.31	0.56	12.23	8.63	7.80	-	1.30	1.20
Балтимор-Нева, 01	0.00	500	1.00	05.09.06	-	99.25	98.50	100.00	0.00	-1.01	1.33	1.81	1.01	11.59	-	0.07	0.06
Балтимор-Нева, 02	0.00	800	11.65	15.05.08	-	100.60	100.40	100.79	0.00	0.00	-0.35	26.81	11.58	-	8.82	0.29	0.26
Вимм-Билль-Данн, 02	2.53	3000	9.00	15.12.10	-	102.50	102.50	103.50	-0.24	0.10	-0.92	12.33	8.78	8.47	-	3.66	3.38
Группа ОСТ, 02	0.00	1000	12.90	08.05.08	10.05.07	100.35	100.30	100.40	0.00	-0.10	-0.19	32.16	12.86	-	12.71	0.72	0.64
Джей-Эф-Си, 02	0.00	1200	13.00	04.12.07	05.12.06	101.21	101.11	101.30	0.00	-0.29	-0.29	23.15	12.85	-	8.93	0.32	0.29
Инвестпроект, 01	0.00	1000	10.80	16.05.07	-	101.20	101.00	101.40	0.00	-0.30	0.10	25.15	10.67	9.31	-	0.74	0.68
Инмарко, 01	0.00	1000	9.85	19.12.08	22.12.06	100.10	0.00	0.00	0.00	-0.10	-0.05	12.95	9.84	-	9.45	0.37	0.34
Красный Восток, 01	0.00	1500	11.50	25.02.07	-	101.22	101.04	101.40	0.00	-0.05	-0.25	52.62	11.36	9.34	-	0.52	0.47
Нутринвестхолдинг, 01	0.70	1200	11.00	09.06.09	-	100.16	100.06	100.25	0.06	0.05	0.05	17.48	10.98	3.34	-	2.58	2.50
Нэфис Косметикс, 01	1.50	400	10.50	22.04.07	-	100.31	100.30	100.50	-0.14	-0.14	0.19	31.64	10.47	10.23	-	0.67	0.61
Отечественные лекарств	0.00	1300	10.25	17.02.09	21.08.07	99.51	99.11	99.90	0.00	0.25	0.30	47.74	10.30	-	11.05	0.96	0.86
Очаково, 02	0.01	1500	8.50	19.09.08	-	98.65	98.65	98.80	-0.10	0.22	0.25	32.37	8.62	9.61	-	1.53	1.40
ПИТ-Инвестментс 01	0.00	1000	12.00	28.09.06	-	101.00	0.00	0.00	0.00	0.50	0.50	43.73	11.88	4.32	-	0.13	0.13
ПИТ-Инвестментс 02	0.00	1500	14.25	23.03.09	29.09.06	100.83	100.75	100.90	0.00	-0.25	0.19	53.10	14.13	-	6.91	0.14	0.13
Русский Текстиль 02	0.99	1000	12.75	05.03.09	-	98.25	98.25	98.90	-0.05	0.15	-1.30	53.79	12.98	14.36	-	1.56	1.37
Русский Текстиль 03	3.46	1200	12.00	20.10.09	18.10.07	98.00	97.90	98.00	0.10	-0.06	-0.30	35.18	12.24	-	14.32	1.11	0.97
С-Агро, 01	0.00	400	11.50	20.05.09	21.11.07	100.00	0.00	0.00	0.00	0.00	0.00	24.58	11.50	-	12.00	1.18	1.06
Санвэй, 01	0.51	1000	11.66	03.12.08	06.06.07	101.10	101.00	101.30	0.10	0.30	-0.35	20.44	11.53	-	10.45	0.79	0.72
Синергия, 01	0.01	1000	10.70	22.04.09	24.10.07	99.70	99.40	99.70	0.00	0.28	-0.48	31.07	10.73	-	11.24	1.13	1.02
Талосто-Финанс, 01	0.00	1000	10.00	06.03.09	07.09.07	99.94	99.85	100.03	0.00	0.10	-0.11	41.92	10.01	-	10.30	1.01	0.91
Юатранзит 02	4.41	1000	11.50	25.11.08	28.11.06	99.45	0.00	99.75	-0.25	0.00	-1.92	22.68	11.56	-	13.10	0.30	0.27
Яковлевский Текстиль, 01	21.69	1000	12.00	31.10.08	27.10.06	100.00	99.95	100.10	-0.10	-0.10	-0.15	34.19	12.00	-	11.60	0.21	0.19
Агропромышленный комплекс																	
АПК Аркада 01	0.00	600	13.20	28.06.08	29.06.07	100.15	0.00	0.00	0.00	-0.25	-0.05	15.19	13.18	-	13.39	0.85	0.75
АПК Аркада, 02	6.07	1000	13.31	20.02.09	22.08.07	100.09	100.07	100.09	0.01	-0.06	0.07	61.99	13.30	-	13.64	0.94	0.83
АПК ОГО, 01	1.59	1100	15.50	22.04.07	-	101.58	101.41	101.58	0.00	0.14	0.04	39.71	15.26	13.02	-	0.58	0.51
АПК ОГО, 02	1.00	1200	12.95	25.02.09	-	99.95	99.80	100.00	-0.05	0.00	0.00	58.54	12.96	13.39	-	1.96	1.73
Белеранкорм	0.00	700	10.90	02.12.08	05.12.06	100.07	0.00	100.30	0.00	-0.05	-0.25	19.41	10.89	-	11.10	0.31	0.28
Евросервис	3.55	1500	14.00	18.12.07	19.12.06	100.35	100.35	100.70	0.05	-0.04	0.00	19.56	13.95	-	13.59	0.35	0.31
КБК Черемушки, 01	0.00	700	11.30	02.03.09	05.03.07	100.15	99.00	0.00	0.00	0.00	-1.81	48.61	11.28	-	11.29	0.54	0.49
Микояновский, 01	0.00	1000	13.50	18.09.06	-	100.57	100.25										

ЭМИТЕНТЫ	ОБЪЕМЫ		ПОГАШЕНИЕ/ ВЫКУП		ЦЕНА	ИЗМЕНЕНИЕ,%			ДОХОДНОСТЬ,%			ДЮРАЦИЯ					
	Оборот, млн. руб.	Объем, млрд. руб.	Купон,%	Погашение		Оферта	Индикат. цена	Покупка	Продажа	день	неделя	месяц	НКД	Текущая	К погаш.	К оферте	Дюр. лет.
Розничный сектор																	
Адамант, 02	1.00	2000	11.25	20.05.10	24.05.07	100.10	100.00	100.19	0.10	0.09	0.01	23.73	11.24	-	11.58	0.75	0.67
Виктория-Финанс, 01	0.61	1500	9.90	29.01.09	01.02.07	100.10	100.00	100.15	0.10	0.05	0.35	1.90	9.89	-	9.66	0.48	0.44
Детский мир, 01	0.00	1150	8.50	26.05.15	-	99.13	98.75	99.50	0.00	-0.30	0.76	15.37	8.58	8.83	-	6.26	5.75
Дикая Орхидея, 01	0.00	1000	11.30	09.04.09	12.04.07	100.11	100.01	100.20	0.00	-0.04	0.02	8.67	11.29	-	11.60	0.65	0.58
Дикси-Финанс, 01	3.95	3000	9.25	17.03.11	-	98.65	98.65	98.70	-0.05	-0.61	-0.60	35.48	9.38	9.85	-	3.71	3.38
ДОМО-Финанс, 01	0.00	1000	12.50	14.02.08	15.02.07	99.87	0.00	0.00	0.00	-0.04	-0.10	59.93	12.52	-	13.16	0.49	0.43
Инком-Лада, 02	0.00	1400	11.75	12.02.10	16.02.07	100.10	0.00	0.00	0.00	0.10	0.18	26.72	11.74	-	12.05	0.50	0.45
Копейка ТД, 01	0.00	1200	9.75	17.06.08	19.12.06	100.75	100.75	100.95	-0.05	0.05	-0.25	5.34	9.68	-	7.84	0.36	0.33
Копейка ТД, 02	3.96	4000	8.70	15.02.12	18.02.09	98.80	98.65	98.80	0.10	0.25	-0.50	18.59	8.81	-	9.56	2.25	2.06
Магнит 01	0.00	2000	9.34	19.11.08	-	101.80	0.00	101.80	0.00	0.34	0.25	19.96	9.17	8.62	-	2.07	1.91
Марта Финанс, 02	0.08	1000	11.75	06.12.09	07.06.07	99.60	99.60	99.89	0.20	-0.10	0.49	20.60	11.80	-	12.60	0.80	0.71
Марта-Финанс, 01	0.05	700	14.84	22.05.08	-	103.40	103.31	103.77	-0.10	-0.05	-0.16	31.31	14.35	13.02	-	1.59	1.41
Матрица Финанс	0.00	1200	12.32	10.12.08	13.06.07	99.65	99.41	99.89	0.00	-0.20	-0.30	19.24	12.36	-	13.13	0.81	0.72
МИР Финанс	0.80	1000	9.89	27.12.07	27.12.06	100.10	100.00	100.10	0.00	-0.10	0.10	11.92	9.88	-	9.72	0.38	0.35
Монетка, 01	0.50	1000	10.70	14.05.09	15.11.07	99.75	99.20	100.05	-0.24	-0.57	-0.20	24.62	10.73	-	11.18	1.19	1.07
Перекресток, 01	0.00	1500	8.15	08.07.08	-	100.00	100.10	0.00	0.00	-0.20	0.20	6.70	8.15	4.01	-	1.81	1.74
Пятерочка Финанс, 01	0.00	1500	11.45	12.05.10	-	109.65	109.30	110.00	0.00	-0.14	0.14	26.66	10.44	8.57	-	3.11	2.87
Пятерочка Финанс, 02	2.37	3000	9.30	14.12.10	-	103.10	103.10	104.00	-0.10	0.63	0.54	12.99	9.02	8.61	-	3.64	3.35
Техносила, 01	3.49	2000	10.00	26.05.11	28.05.08	99.80	99.70	100.00	0.00	0.05	-0.30	19.45	10.02	-	10.36	1.66	1.51
ТОП-КНИГА, 01	0.81	700	11.35	05.02.09	08.02.07	100.65	100.60	100.82	0.05	-0.25	-0.10	56.59	11.28	-	10.23	0.47	0.43
Лесная промышленность и ЦБК																	
АЦБК-Инвест	0.28	500	13.50	07.09.06	-	100.30	100.19	100.45	0.00	-0.25	-0.15	23.30	13.46	9.34	-	0.08	0.07
АЦБК, 03	0.00	1500	9.95	14.04.11	18.10.07	100.27	0.00	100.60	0.00	0.15	0.10	5.72	9.92	-	10.07	1.13	1.03
Волга, 01	0.00	1500	12.00	13.03.07	-	101.45	101.35	101.55	0.00	0.00	0.10	48.66	11.83	9.61	-	0.56	0.51
ГОТЭК, 02	0.40	1500	11.50	18.06.09	21.12.06	99.70	99.70	99.80	-0.05	-0.05	-0.15	15.44	11.53	-	12.17	0.36	0.33
ДЗ-Финанс, 01	0.00	400	11.60	23.05.08	25.05.07	100.00	0.00	0.00	0.00	-0.05	0.00	24.15	11.60	-	11.88	0.76	0.68
НЛК 01	0.00	500	0.00	31.01.08	-	100.06	100.01	100.10	0.00	0.00	0.10	0.00	0.00	-	-	1.98	1.98
ПЭФ Союз, 01	0.00	300	11.00	09.10.07	05.10.06	100.06	100.00	0.00	0.00	0.00	-0.20	37.97	10.99	-	10.21	0.15	0.14
Строительство и ипотека																	
АИЖК 01	0.00	1070	11.00	01.12.08	-	108.20	107.60	0.00	0.00	0.00	0.00	10.17	7.21	-	2.08	1.94	
АИЖК, 02	0.00	1500	11.00	01.02.10	-	111.05	110.80	111.30	0.00	0.41	0.50	2.71	9.91	7.48	-	3.01	2.80
АИЖК, 03	0.00	2250	9.40	15.10.10	-	105.75	105.50	106.00	0.00	0.00	-0.19	6.70	8.89	7.41	-	2.61	2.43
АИЖК, 04	0.00	900	8.70	01.02.12	-	106.00	105.50	106.50	0.00	0.00	0.00	2.15	8.21	7.57	-	4.45	4.13
БЖФ, 01	4.66	500	12.65	19.12.08	22.12.06	100.16	100.14	100.16	0.00	0.03	-0.01	16.64	12.63	-	12.73	0.36	0.32
Главмострой, 01	0.00	2000	1.00	27.05.07	-	81.20	80.00	93.99	0.00	-0.10	-7.04	2.05	1.23	31.37	-	0.79	0.60
Главмострой, 02	4.06	4000	11.50	17.03.11	22.03.07	100.85	100.81	101.00	0.05	0.25	0.27	44.11	11.40	-	10.25	0.59	0.53
Группа ЛСР, 01	0.00	1000	11.00	20.03.08	22.03.07	99.99	99.93	100.05	0.00	-0.05	0.30	42.19	11.00	-	11.27	0.59	0.53
ИНТЕКО, 01	0.00	1200	10.95	15.02.07	-	100.01	0.00	0.00	0.00	0.00	0.00	52.50	10.95	11.22	-	0.49	0.44
Искитимцемент 02	0.00	500	12.50	05.11.08	07.11.07	100.10	100.10	100.12	0.07	0.00	-0.24	0.34	12.49	-	13.00	1.17	1.04
Искитимцемент, 01	0.00	200	16.80	24.12.06	-	101.76	101.52	101.99	0.00	-0.20	-1.46	21.63	16.51	12.41	-	0.36	0.32
Лавера, 01	0.00	1000	11.25	08.04.10	12.04.07	100.30	100.20	100.40	0.00	0.15	0.00	36.68	11.22	-	11.01	0.64	0.58
МИА, 01	0.00	2200	10.00	20.09.12	-	102.25	101.75	102.75	0.00	-0.25	-0.49	3.26	9.78	9.45	-	2.62	2.40
МИА, 02	0.00	1000	9.50	09.08.08	06.02.07	100.38	100.25	100.50	0.00	0.00	0.20	0.52	9.46	-	9.00	0.49	0.45
МИА, 03	0.00	1500	9.40	23.02.12	30.08.07	100.60	100.50	0.00	0.00	0.00	0.20	18.03	9.34	-	9.09	1.00	0.92
Миракс Групп	11.04	1000	13.50	19.08.08	22.08.06	100.40	100.35	100.50	-0.15	0.03	0.45	62.88	13.45	-	1.25	0.03	0.03
МОИА, 01	0.00	1500	9.00	21.12.10	23.12.06	100.48	100.41	100.54	0.00	0.09	0.29	12.33	8.96	-	7.77	0.37	0.34
ПИК, 05	0.00	1120	10.20	20.05.08	22.05.07	99.28	99.25	99.30	0.00	0.08	-0.15	22.08	10.27	-	11.65	0.74	0.67
Салаватстекло 01	0.00	750	11.60	25.03.08	-	102.75	102.50	103.00	0.00	0.00	-0.97	42.90	11.29	9.95	-	1.47	1.34
Салаватстекло 02	0.00	1200	9.28	28.10.09	31.10.07	99.80	99.50	100.10	0.00	0.26	-0.01	25.17	9.30	-	9.66	1.16	1.06
Сиб. цемент., 03	0.85	800	9.70	12.06.08	14.06.07	100.10	100.10	100.25	-0.20	-0.10	0.45	14.88	9.69	-	9.77	0.82	0.75
СУ-155	11.47	1500	10.50	30.03.07	-	99.90	99.75	99.90	0.21	0.00	-1.24	12.08	10.51	11.08	-	0.62	0.56
Терна-Финанс, 01	0.70	500	14.00	16.12.08	19.12.06	100.60	100.60	100.80	0.00	0.25	0.06	19.56	13.92	-	12.80	0.35	0.31
ЦУН ЛенСпецСМУ, 01	0.00	1000	12.00	22.04.10	24.04.08	100.25	100.00	100.50	0.00	0.00	-0.50	34.52	11.97	-	11.71	1.50	1.35
ЮСКК, 01	2.37	600	14.00	01.07.08	17.01.08	100.08	100.02	100.08	0.04	-0.03	0.06	14.19	13.99	-	9.04	1.33	1.22
Транспорт																	
АвиаК. Самара, 01	0.00	350	14.00	08.03.07	-	101.05	100.90	101.20	0.00	0.20	-0.49	59.07	13.85	12.37	-	0.54	0.48
Ист Лайн Хэндлинг, 02	0.06	3000	11.59	22.05.08	23.11.06	99.80	99.71	99.84	0.14	0.00	0.05	24.45	11.61	-	12.02	0.29	0.26
ММК-Транс, 01	0.03	650	11.50	10.07.08	11.01.07	100.40	100.40	100.60	-0.05	0.00	-0.74	8.82	11.45	-	10.42	0.42	0.38
РЖД, 05	12.52	10000	6.67	22.01.09	-	99.40	99.30	99.40	0.10	0.20	0.42	2.56	6.71	7.06	-	2.30	2.15
РЖД, 03	0.00	4000	8.33	02.12.09	-	104.41	104.11	104.70	0.00	0.34	0.19	14.61	7.98	6.93	-	2.93	2.74
РЖД, 02	0.01	4000	7.75	05.12.07	-	101.40	101.40	101.50	0.00	0.19	0.01	13.59	7.64	6.72	-	1.27	1.19
РЖД 07	13.24	5000	7.55	07.11.12	-	102.25	102.25	102.45	0.25	0.79	0.70	17.58	7.38	7.22	-	5.03	4.69
РЖД 06	43.49	10000	7.35	10.11.10	-	101.05	101.05	101.25	-0.05	0.52	0.62	17.12	7.27				

ЭМИТЕНТЫ	ОБЪЕМЫ		ПОГАШЕНИЕ/ ВЫКУП		ЦЕНА		ИЗМЕНЕНИЕ,%			ДОХОДНОСТЬ,%			ДЮРАЦИЯ				
	Оборот, млн. руб.	Объем, млрд. руб.	Купон,%	Погашение	Оферта	Индикат. цена	Покупка	Продажа	день	неделя	месяц	НКД	Текущая	К погаш.	К оферте	Дюр. лет.	Мод. Дюр
Финансовый сектор																	
АК БАРС, 02	0.00	1500	8.25	22.01.09	26.07.07	99.80	97.00	0.00	0.00	0.00	-0.15	3.16	8.27	-	8.64	0.94	0.86
Банк Зенит, 01	0.00	1000	8.00	24.03.07	-	100.08	100.00	100.15	0.00	0.01	0.05	30.47	7.99	8.00	-	0.60	0.56
Банк ЗЕНИТ, 02	0.00	2000	8.39	16.02.09	-	100.00	0.00	0.00	0.00	0.30	0.10	40.69	8.39	8.56	-	2.24	2.06
Банк Кедр, 01	0.00	450	11.00	05.10.07	13.10.06	99.90	99.80	100.00	0.00	0.00	-0.25	10.25	11.01	-	10.75	0.17	0.16
Банк Спурт, 01	0.00	500	9.25	15.11.07	16.11.06	100.00	0.00	0.00	0.00	0.00	0.10	21.29	9.25	-	9.57	0.26	0.24
Внешторгбанк 04	9.03	5000	6.50	19.03.09	22.03.07	100.30	100.00	0.00	0.10	0.00	0.00	24.93	6.48	-	6.07	0.60	0.56
Внешторгбанк 05	20.93	15000	6.20	17.10.13	26.04.07	100.20	100.20	0.00	0.05	0.14	0.15	2.38	6.19	-	6.04	0.70	0.66
Газбанк, 01	0.00	750	11.00	25.11.08	21.11.06	100.10	100.00	100.20	0.00	0.05	0.10	23.81	10.99	-	10.39	0.28	0.26
ММБ, 02	0.00	3000	6.50	11.02.09	14.02.07	100.05	0.00	0.00	0.00	0.00	0.00	31.34	6.50	-	6.50	0.50	0.47
Москоммерцбанк, 01	0.00	1000	9.76	10.12.08	06.12.06	100.47	100.44	100.49	0.00	-0.05	-0.10	17.11	9.71	-	8.14	0.32	0.30
НОМОС-Банк, 07	0.00	3000	8.25	16.06.09	18.12.07	99.88	99.75	100.00	0.00	-0.04	-0.14	11.53	8.26	-	8.51	1.30	1.20
НФК, 01	26.94	1000	9.80	12.05.09	07.05.07	99.80	99.25	100.25	-0.20	-0.10	-0.40	1.61	9.82	-	10.47	0.72	0.65
Пробизнесбанк, 05	0.65	1000	10.69	29.04.09	03.10.06	100.00	100.00	100.80	-0.20	-0.14	-0.23	28.99	10.69	-	10.39	0.15	0.13
РМБ, 01	0.00	1000	10.50	27.04.09	26.04.07	99.80	99.70	99.90	0.00	0.00	-0.10	30.78	10.52	-	11.04	0.68	0.62
Росбанк, 01	0.00	3000	9.25	15.02.09	14.02.07	101.21	0.00	0.00	0.00	0.01	0.10	45.11	9.14	-	6.93	0.49	0.46
Россельхозбанк 01	0.00	3000	7.50	04.06.08	06.12.06	100.30	0.00	100.30	0.00	-0.05	0.05	13.15	7.48	-	6.71	0.32	0.30
Россельхозбанк, 02	14.52	7000	7.85	16.02.11	-	100.10	100.07	100.15	0.15	0.20	0.30	16.78	7.84	8.06	-	3.79	3.51
Русский Стандарт 04	0.62	3000	8.25	03.03.08	-	99.50	99.50	0.00	-0.34	-0.06	0.06	36.39	8.29	8.78	-	1.45	1.33
Русский Стандарт 05	0.11	5000	7.60	09.09.10	15.03.07	99.50	0.00	100.00	0.00	-0.25	-0.05	30.61	7.64	-	8.64	0.58	0.53
Русский Стандарт, 03	0.00	2000	8.40	22.08.07	23.08.06	99.92	0.00	100.12	0.00	-0.10	0.00	38.89	8.41	-	10.39	0.04	0.03
Русский Стандарт, 06	0.00	6000	8.10	09.02.11	15.08.07	99.90	0.00	0.00	0.00	0.00	-0.10	39.06	8.11	-	8.37	0.96	0.88
Русь-Банк, 01	11.32	1400	10.50	19.03.09	22.03.07	99.79	99.65	99.80	0.04	0.71	-0.05	40.27	10.52	-	11.11	0.59	0.53
Сибкадембанк, 02	0.00	1500	10.00	12.12.08	15.06.07	101.25	0.00	101.25	0.00	0.00	1.25	15.07	9.88	-	8.72	0.81	0.75
Татфондбанк, 03	0.00	1500	10.00	19.05.09	20.11.07	99.88	99.85	99.90	0.00	-0.05	-0.07	21.64	10.01	-	10.49	1.19	1.08
ТуранАлем 01	0.00	3000	6.40	06.10.09	10.10.06	99.80	99.80	0.00	0.00	0.00	0.00	21.22	6.41	-	7.45	0.17	0.16
Уралвнешторгбанк, 01	0.00	1500	10.25	24.04.08	26.04.07	100.00	100.00	100.50	-1.25	0.45	-0.40	3.93	10.25	-	10.64	0.69	0.62
Финанс Инт Инв, 02	0.00	2500	8.33	12.09.07	13.09.06	100.00	0.00	0.00	0.00	0.00	0.00	33.78	8.33	-	8.06	0.09	0.09
ХКБ Банк, 02	0.00	3000	8.50	11.05.10	15.05.07	99.83	99.70	99.95	0.00	0.00	-0.05	20.03	8.51	-	8.90	0.74	0.68
ХКБ Банк, 03	0.70	3000	8.25	16.09.10	22.03.07	99.70	99.70	0.00	0.00	0.17	0.30	11.08	8.27	-	9.04	0.60	0.55
Юниаструмбанк, 01	0.20	1000	12.50	17.02.09	20.02.07	100.10	100.10	100.14	-0.08	0.10	-1.01	58.22	12.49	-	12.65	0.50	0.45

Источники: REUTERS, расчеты Банка Москвы

ЭМИТЕНТЫ	ОБЪЁМ		ПОГАШЕНИЕ		ЦЕНА		ИЗМЕНЕНИЕ,%			ДОХОДНОСТЬ,%		РЕЙТИНГ			ДЮРАЦИЯ		
	Объем, млн.	Купон,%	Погашение	Дней до погашения	Покупка	Продажа	день	неделю	месяц	К погаш.	Текущая	Спред к benchmark	S&P	Moody's	Fitch	Дюр. лет.	Мод. дюр
Суверенные еврооблигации																	
Россия 07	\$ 2 400	10	26.06.07	319	103.56	103.63	0.00	-	-	5.69	9.66	76	BBB	Baa2	BBB+	0.84	0.82
Россия 10	\$ 2 718	8.25	31.03.10	1328	104.44	104.63	0.00	0.24	0.42	5.66	7.90	78	BBB	Baa2	BBB+	1.71	1.66
Россия 18	\$ 3 466	11	24.07.18	4365	141.44	142.25	0.00	-	-	6.05	7.78	112	BBB	Baa2	BBB+	7.71	7.49
Россия 30	\$ 19 526	5	31.03.30	8633	109.50	110.19	0.00	-	-	6.03	4.57	110	BBB	Baa2	BBB+	7.51	7.29
Россия 28	\$ 2 500	12.75	24.06.28	7988	175.38	176.06	-	-	-	6.33	7.27	127	BBB	Baa2	BBB+	10.58	10.26
Облигации Минфина РФ																	
MINFIN 8	\$ 1 322	3	14.11.07	460	97.00	98.00	0.00	0.00	0.00	6.21	3.09	0	BBB	Baa2	BBB+	2.78	2.58
MINFIN 5	\$ 2 837	3	14.05.08	642	95.06	95.06	-0.13	0.33	0.73	6.40	3.16	0	BBB	Baa2	BBB+	3.76	3.57
MINFIN 7	\$ 1 750	3	14.05.11	1737	88.25	88.50	-0.49	0.29	2.33	7.13	3.40	0	BBB	Baa2	BBB+	6.20	5.85
Облигации Aries																	
ARIES 01	\$ 2 000	6.182	25.10.07	440	103.70	103.80	0.06	-0.05	-0.11	3.45	5.96	14	BB+	Ba2	0.00		2.63
ARIES 02	\$ 1 000	7.75	25.10.09	1171	111.07	111.42	-0.10	-0.06	0.18	3.98	6.98	33	BB+	Ba2	0.00	2.81	2.70
ARIES 03	\$ 2 436	9.6	25.10.14	2997	126.71	127.19	0.01	0.68	1.64	5.50	7.58	57	BB+	Ba2	0.00	6.01	5.85
Муниципальные еврооблигации																	
Москва 11	\$ 374	6.45	12.10.11	1888	107.21	107.91	-0.15	0.17	0.61	4.83	6.02	112	BBB	Baa2	BBB+	4.36	4.16
Татарстан 15	\$ 250	7.7	03.08.15	3279	101.90	102.14	1.43	1.26	2.34	7.41	7.56	248	BB-	Ba1	BB	6.65	6.41
Корпоративные еврооблигации																	
Евразхолдинг 06	\$ 150	8.875	25.09.06	45	100.13	100.43	-0.01	-0.01	-0.02	7.41	8.86	225	BB-	B1	BB-	0.11	0.11
Роснефть 06	\$ 150	12.75	20.11.06	101	101.70	102.00	0.06	-0.09	-0.27	5.96	12.54	91	BB	Baa2	BB+	0.26	0.26
АМТЕЛ 07	\$ 175	9.25	30.06.07	323	99.25	100.25	0.00	0.00	0.25	10.14	9.32	497				0.86	0.82
Сибнефть 07	\$ 400	11.5	13.02.07	186	102.50	102.80	0.04	0.00	-0.12	6.25	11.22	110	BB	Ba2		0.49	0.48
ГАЗПРОМ 07	\$ 500	9.125	25.04.07	257	102.09	102.29	-0.02	0.04	0.25	5.97	8.94	81	BB+	Baa1	BBB-	0.67	0.65
ТНК 07	\$ 700	11	06.11.07	452	105.33	105.58	0.01	-0.09	0.18	6.38	10.44	145		Baa2		1.15	1.11
МТС 08	\$ 400	9.75	30.01.08	537	104.25	104.75	0.13	0.29	0.56	6.63	9.35	172	BB-			1.39	1.35
Система 08	\$ 350	10.25	14.04.08	612	104.98	105.30	0.26	-0.03	0.54	7.01	9.76	209	B	B3	B+	1.52	1.47
Алроса 08	\$ 500	8.125	06.05.08	634	102.92	103.34	-0.01	0.37	0.54	6.30	7.89	137	BB-			1.61	1.56
Вимм-Билль-Данн	\$ 150	8.5	21.05.08	649	102.00	102.50	0.23	-0.07	0.45	7.26	8.33	234	B+	B2		1.65	1.59
ММК 08	\$ 300	8	21.10.08	802	102.00	102.50	0.38	0.14	0.66	6.99	7.84	207	BB-		BB-	2.00	1.93
Сибнефть 09	\$ 500	10.75	15.01.09	888	109.80	110.00	0.24	0.43	0.88	6.31	9.79	138	BB	Ba2		2.19	2.12
Северсталь 09	\$ 325	8.625	24.02.09	928	103.42	103.89	0.03	0.21	1.33	7.12	8.34	224	BB-	B2 U	BB-	2.24	2.16
Вымпелком 09	\$ 450	10	16.06.09	1040	106.80	107.06	0.08	0.41	1.03	7.29	9.36	241	BB	Ba3		2.51	2.42
Евразхолдинг 09	\$ 300	10.88	03.08.09	1088	109.88	110.25	0.09	0.56	1.66	7.12	9.90	223	BB-	B1	BB-	2.62	2.53
НОРНИКЕЛЬ, 09	\$ 500	7.125	30.09.09	1146	101.24	101.98	1.11	0.16	1.02	6.68	7.04	179	BBB-	Ba2	BBB-	2.79	2.70
ГАЗПРОМ 09	\$ 700	10.5	21.10.09	1167	113.00	113.50	0.04	0.21	0.84	5.95	9.29	107	BB+	Baa1	BBB-	2.73	2.66
Мегафон 09	\$ 375	8	10.12.09	1217	101.75	0.00	0.08	0.57	1.64	7.39	7.86	251	BB-		BB	2.94	2.84
Вымпелком 10	\$ 300	8	11.02.10	1280	101.96	102.28	0.48	1.05	2.23	7.35	7.85	247	BB	Ba3		3.11	3.00
ГАЗПРОМ 10	\$ 1 000	7.8	27.09.10	1508	111.49	112.09	0.04	0.23	0.44	4.66	7.00	96	BB+	Baa1	BBB-	3.49	3.34
МТС 10	\$ 400	8.375	14.10.10	1525	103.25	103.79	0.33	0.63	2.25	7.42	8.11	255	BB-			3.53	3.41
Вымпелком 11	\$ 300	8.375	22.10.11	1898	103.14	103.86	0.00	0.00	0.00	7.63	8.12	276	BB	Ba3		4.21	4.06
Система 11	\$ 350	8.875	28.01.11	1631	103.78	104.16	0.14	0.04	1.06	7.85	8.55	299	B	B3	B+	3.77	3.63
МТС 12	\$ 400	8	28.01.12	1996	100.75	0.00	0.67	0.90	2.75	7.83	7.94	297	BB-			4.51	4.34
Северсталь 14	\$ 375	9.25	19.04.14	2808	107.30	107.61	0.54	-0.01	2.85	7.96	8.62	303	BB-	B2 U	BB-	5.59	5.38
Алроса 14	\$ 800	8.875	17.11.14	3020	112.25	0.00	-0.01	0.20	3.12	6.90	7.91	197	BB-			6.05	5.85
ГАЗПРОМ 13-1	\$ 1 750	9.625	01.03.13	2394	118.00	118.30	0.21	0.36	2.36	6.23	8.16	136	BB+	Baa1	BBB-	4.96	4.81
ГАЗПРОМ 13-2	\$ 1 222	4.505	22.07.13	2537	95.12	96.20	0.05	-4.33	-4.88	6.23	4.74	137	BB+	Baa1	BBB-	2.95	2.86
ГАЗПРОМ 13-3	\$ 647	5.625	22.07.13	2537	98.89	99.39	0.11	0.71	1.91	6.04	5.69	119	BB+	Baa1	BBB-	2.72	2.64
ГАЗПРОМ 15	\$ 1 000	5.875	01.06.15	3216	104.32	104.70	0.12	0.23	2.12	5.25	5.63	135	BB+	Baa1	BBB-	7.08	6.73
ГАЗПРОМ 20	\$ 1 250	7.201	01.02.20	4922	104.38	110.00	0.00	0.13	2.47	6.70	6.90	177	BB+	Baa1	BBB-	8.99	8.71
ГАЗПРОМ 34	\$ 1 000	8.625	28.04.34	10122	122.07	122.57	0.34	1.68	5.65	6.84	7.07	177	BB+	Baa1	BBB-	12.04	11.65

Источники: REUTERS

ЭМИТЕНТЫ ОБЪЁМ ПОГАШЕНИЕ ЦЕНА ИЗМЕНЕНИЕ,% ДОХОДНОСТЬ,% РЕЙТИНГ ДЮРАЦИЯ

Объем, млн. Купон,% Погашение Дней до погашения Покупка Продажа день неделю месяц К погаш. Текущая Спред к benchmark S&P Moody's Fitch Дюр. лет. Мод. дюр

Банковские еврооблигации

Промсвязьбанк 06	\$	200	10.25	27.10.06	77	100.73	101.07	-0.01	0.80	0.40	6.31	10.18	128	B	Ba3	B	0.20	0.20
МДМ 06	\$	200	9.375	23.09.06	43	100.21	100.25	-0.01	-0.13	0.11	6.75	9.36	142	B+	Ba2	BB-	0.10	0.10
Петрокоммерц 07	\$	120	9	09.02.07	182	100.39	100.67	-0.01	0.02	-0.18	8.14	8.97	299	B+	Ba3		0.48	0.46
Альфабанк 07	\$	150	7.75	09.02.07	182	100.23	100.50	0.00	0.12	0.25	7.08	7.73	209	BB-	Ba2	B	0.49	0.48
Росбанк, 07	\$	150	7.625	09.07.07	332	100.16	100.52	0.00	0.04	-	7.43	7.61	210	B U		V+	0.87	0.81
НОМОС 07	\$	100	9.125	13.02.07	186	100.27	100.97	0.00	0.02	0.20	8.55	9.10	339		Ba3	V+	0.49	0.47
Моснарбанк 07	\$	200	7.28	05.10.07	420	101.08	101.53	0.00	0.03	0.03	6.31	7.20	66			BBB		
ИБГ Никойл	\$	150	9	19.03.07	220	100.38	100.97	-0.19	-0.08	-0.12	8.30	8.97	312			B	0.57	0.55
Русс. Станд 07	\$	300	8.75	14.04.07	246	100.90	101.40	0.08	0.15	0.98	7.31	8.67	213	BBB+			0.64	0.62
ВТБ 07	\$	300	8.385	30.07.07	353	102.50	102.75	0.00	-0.02	-0.07	5.69	8.18	18	BBB	A2	BBB-		2.45
МБРР 08	\$	150	8.625	03.03.08	570	100.56	101.23	0.15	0.18	0.39	8.23	8.58	329			B	1.43	1.38
Альфабанк 08	\$	250	7.75	02.07.08	691	100.38	101.10	0.00	0.21	0.38	7.52	7.72	260	BB-	Ba2	B	1.77	1.71
Газпромбанк 08	\$	1050	7.25	30.10.08	811	102.39	102.71	0.20	0.78	0.72	6.07	7.08	115	BB	A3		2.04	1.98
ВТБ 08	\$	550	6.875	11.12.08	853	101.83	102.06	0.00	0.15	0.92	6.01	6.75	109	BBB	A2	BBB+	2.16	2.10
Росбанк, 09	\$	225	9.75	24.09.09	1140	103.67	104.16	0.43	-0.37	0.22	7.79	9.40	299	B U		V+	1.87	1.84
Моснарбанк 08	€	150	4.375	30.06.08	689	96.80	97.22	0.07	0.17	0.28	6.21	4.52	129			BBB	1.81	1.75
ХКБ Банк 08-1	\$	150	9.125	04.02.08	542	100.64	101.14	0.07	0.11	0.29	8.65	9.07	372	B			1.41	1.35
ХКБ Банк 08-2	\$	275	8.625	30.06.08	689	99.55	100.30	0.07	0.14	0.78	8.88	8.66	396	B			1.75	1.68
Банк Москвы, 09	\$	250	8	28.09.09	1144	103.52	103.81	0.09	0.52	1.85	6.73	7.73	184			BBB	2.75	2.66
Банк Москвы, 10	\$	300	7.375	26.11.10	1568	102.09	102.81	0.06	0.86	1.74	6.80	7.22	194			BBB	3.70	3.58
ВТБ 11	\$	450	7.5	12.10.11	1888	105.22	105.44	0.26	0.34	1.30	6.30	7.13	144	BBB	A2	BBB+	4.29	4.16
ВТБ 15	\$	750	6.315	04.02.15	3099	100.51	100.82	0.44	0.45	1.12	6.15	6.28	127	BBB	A2	BBB-	3.16	3.07
Сбербанк 15	\$	1000	6.23	11.02.15	3106	103.25	110.00	0.00	-0.13	1.67	5.20	6.03	33		A2	BBB+	3.20	3.14
ВТБ 35	\$	1000	6.25	30.06.35	10550	98.65	100.00	-0.23	0.06	4.19	6.45	6.34	152	BBB	A2	BBB-	6.88	6.67

Источники: REUTERS

Мировой рынок долга

ЭМИТЕНТЫ	ЦЕНА		ИЗМЕНЕНИЕ,%			ДОХОДНОСТЬ,%	ДЮРАЦИЯ	РЕЙТИНГ	
	По закрытию	Последняя котировка	день	неделя	месяц			До погашения	Дюрация
US30YT=RR	91.23	91.39	-0.37	1.26	1.85	5.07	15.63	AAA	Aaa
EU2YT=RR	99.47	99.46	0.00	-0.06	0.13	3.56	1.79	AAA	Aaa
EU10YT=RR	100.52	100.55	-0.02	0.12	1.12	3.93	8.29	AAA	Aaa
MEXGLB26=RR	154.13	154.06	-0.08	0.69	4.48	6.57	10.02	BBB	Baa1
BRAGLB27=RR	133.00	133.00	0.00	1.24	4.63	7.07	10.27	BB	Ba3 U
TRGLB30=RR	148.00	148.00	-0.17	1.42	6.81	7.49	10.46	BB-	Ba3
TRGLB10=RR	117.25	117.25	0.05	0.49	2.57	6.58	3.20	BB-	Ba3
ARGFRB=RR	32.50	32.50	0.00	0.00	0.00	0.00	0.00	B	B3
ARGGLB30=RR	28.31	28.31	0.00	0.44	0.00	98.54	1.67	B	B3
RUSGLB30=RR	109.63	109.50	0.00			6.03	7.51	BBB	Baa2
RUSGLB10=RR	104.44	104.44	0.00	0.24	0.42	5.66	1.71	BBB	Baa2
RUSGLB10=RR	104.44	104.44	0.00	0.24	0.42	5.66	1.71	BBB	Baa2

Источники: REUTERS

Индексы JPM EMBI+

EMBI+	СПРЭД		ИНДЕКС		ИЗМЕНЕНИЕ,%		
	Спрэд	Изменение за день	Значение	За день	С начала месяца	С начала года	За 12 месяцев
EMBI+	185	-2	384.54	0.26	1.20	4.18	10.15
EMBI+ RUSSIA	100	-4	428.65	0.00	0.96	0.65	3.70
EMBI+ MEXICO	107	-8	332.22	0.09	0.89	0.46	4.42
EMBI+ TURKEY	219	-5	245.15	0.34	1.63	0.90	6.58
EMBI+ BRAZIL	209	-5	546.60	0.60	1.64	8.26	16.98
EMBI+ VENGUELA	192	-1	579.04	-0.84	0.47	6.34	17.20

Источники: J.P. Morgan Chase, REUTERS

Настоящий документ предоставлен исключительно в порядке информации и не является предложением о проведении операций на рынке ценных бумаг, и, в частности, предложением об их покупке или продаже. Настоящий документ содержит информацию, полученную из источников, которые Банк Москвы рассматривает в качестве достоверных. Однако Банк Москвы, его руководство и сотрудники не могут гарантировать абсолютную точность, полноту и достоверность такой информации и не несут ответственности за возможные потери клиента в связи с ее использованием. Оценки и мнения, представленные в настоящем документе, основаны исключительно на заключениях аналитиков Банка в отношении анализируемых ценных бумаг и эмитентов. Вознаграждение аналитиков не связано и не зависит от содержания аналитических обзоров, которые они готовят, или от существа даваемых ими рекомендаций.

Банк Москвы, его руководство и сотрудники не несут ответственности за инвестиционные решения клиента, основанные на информации, содержащейся в настоящем документе. Банк Москвы, его руководство и сотрудники не несут ответственности в связи с прямыми или косвенными потерями и/или ущербом, возникшим в результате использования клиентом информации или какой-либо ее части при совершении операций с ценными бумагами. Банк Москвы не берет на себя обязательства регулярно обновлять информацию, которая содержится в настоящем документе или исправлять возможные неточности. Сделки, совершенные в прошлом и упомянутые в настоящем документе, не всегда являются индикативными для определения результатов будущих сделок. На стоимость, цену или величину дохода по ценным бумагам или производным инструментам, упомянутым в настоящем документе, могут оказывать неблагоприятное воздействие колебания обменных курсов валют. Инвестирование в российские ценные бумаги несет значительный риск, в связи с чем клиенту необходимо проводить собственный анализ рынка и исследование надежности российских эмитентов до совершения сделок.

Настоящий документ не может быть воспроизведен, полностью или частично, с него нельзя делать копии, выдержки из него не могут использоваться для каких-либо публикаций без предварительного письменного разрешения Банка Москвы. Банк Москвы не несет ответственности за несанкционированные действия третьих лиц, связанные с распространением настоящего документа или любой его части.

КОНТАКТНАЯ ИНФОРМАЦИЯ	WWW.MMBANK.RU	+7 (495) 105-8000	+7 (495) 924-0080
		<u>e-mail</u>	<u>вн. тел.</u>
<u>ВИЦЕ-ПРЕЗИДЕНТ</u>	Сытников Алексей		
<u>ДЕПАРТАМЕНТ УПРАВЛЕНИЯ АКТИВАМИ</u> Директор департамента	Касьянова Елена	Kasyanova_EA@mmbank.ru	46-79
<u>АНАЛИТИЧЕСКОЕ УПРАВЛЕНИЕ</u> Зам. директора департамента, начальник управления	Тремасов Кирилл	Tremasov_KV@mmbank.ru	45-92
<u>Отдел анализа рынка акций</u> Начальник отдела Главный специалист Главный специалист Специалист	Веденеев Владимир Скворцов Дмитрий Лямин Михаил Веселова Ольга	Vedeneev_VY@mmbank.ru Skvortsov_DV@mmbank.ru Lyamin_MY@mmbank.ru Veselova_OV@mmbank.ru	28-17 28-32 28-44 28-92
<u>Отдел анализа долговых рынков</u> Начальник отдела Ведущий специалист Ассистент	Федоров Егор Ковалева Наталья Чупрына Татьяна	Fedorov_EY@mmbank.ru Kovaleva_NY@mmbank.ru Chupryna_TV@mmbank.ru	42-33 17-51 42-81
<u>УПРАВЛЕНИЕ ТОРГОВЫХ ОПЕРАЦИЙ</u> Начальник управления Рынок акций Рынок облигаций	Беспалов Алексей Волков Алексей Вдовин Алексей	Bespalov_AV@mmbank.ru Volkov_A@mmbank.ru Vdovin_AV@mmbank.ru	42-20 28-37 28-95
<u>УПРАВЛЕНИЕ ПРОДАЖ</u> Начальник отдела Менеджер по работе с клиентами	Мазнин Владимир Борникова Наталья	Maznin_VA@mmbank.ru Bornikova_NY@mmbank.ru	12-59 45-94